







**PODER JUDICIÁRIO**

**SUPERIOR TRIBUNAL DE JUSTIÇA**  
**Assessoria de Modernização e Gestão Estratégica**  
**Coordenadoria de Gestão da Informação**

**BOLETIM ESTATÍSTICO**  
**FEVEREIRO**

**Brasília**  
**2012**

## SUMÁRIO

Apresentação.....	07
Movimentação Processual – distribuição até a baixa (Mensal).....	09
Movimentação Processual – distribuição até a baixa (Cumulativo).....	10
Processos distribuídos e Registrados por Unidades de Federação (mensal).....	11
Processos distribuídos, julgados e pendentes de julgamento (Jan./Fev.).....	12
Gráfico de processos distribuídos, julgados e pendentes de julgamento (Jan./Fev.).....	13
Processos registrados (Jan./Fev.).....	14
Decisões e despachos proferidos pelos Ministros Presidente e Vice-Presidente (Jan./Fev.).....	15
Processos recebidos, distribuídos e registrados com respectiva procedência (Jan./Fev.).....	16
Proc. registrados, distribuídos, atribuídos, redistribuídos, baixados por atrib. e redist. por órgãos judicantes(mensal).....	17
Gráficos de processos distribuídos às Seções e Turmas (mensal e cumulativo).....	18
Proc. registrados, distribuídos, atribuídos, redistribuídos, baixados por atrib. e redist. por classes de proc.(mensal).....	19
Proc. registrados, distribuídos, atribuídos, redistribuídos, baixados por atrib. e redist. por órgãos judicantes(Jan./Fev.)...	20
Proc. registrados, distribuídos, atribuídos, redistribuídos, baixados por atrib. e redist. por classes de proc. (Jan./Fev.)....	21
Processos julgados por órgãos judicantes (mensal).....	22
Gráficos de processos julgados nas Seções e Turmas (mensal e cumulativo).....	23
Processos julgados (Corte Especial, Seções, Turmas) e decididos monocraticamente por classes (mensal).....	24
Gráfico de proc. distr., julgados e acórdãos publicados na Corte Especial, Seções e Turmas (mensal e cumulativo).....	25
Gráfico de processos distribuídos e julgados nas Seções e respectivas Turmas (Jan./Fev.).....	26
Processos julgados por órgãos judicantes (Jan./Fev.).....	27
Processos julgados (Corte Especial, Seções, Turmas) e decididos monocraticamente por classes (Jan./Fev.).....	28
Gráfico de processos julgados por classes (Jan./Fev.).....	29
Gráfico de Publicações pelas Coordenadorias (mensal).....	30
Processos distribuídos e julgados, por ano e mês, no período de 7/4/1989 a 29/2/2012.....	31
Gráfico de processos distribuídos e julgados - 7/4/1989 a 29/2/2012.....	32
Processos distribuídos, julgados e pendentes de julgamento no período de 7/4/1989 a 29/2/2012.....	33
Gráfico de processos distribuídos, julgados e pendentes de julgamento (7/4/1989 a 29/2/2012).....	34
Recursos protocolizados de decisões proferidas no STJ - (por relator) (mensal e cumulativo).....	35

# APRESENTAÇÃO

Em consonância com o Artigo 21, inciso XXIX, e o 117 do Regimento Interno desta Corte, o presente Boletim Estatístico, publicado mensalmente, apresenta dados relativos à atividade judicante e ao trâmite processual do Superior Tribunal de Justiça, desde o recebimento até a baixa (processos recursais) e arquivamento (processos originários). Dessa forma, são divulgados mensalmente o quantitativo de petições protocolizadas, de processos recebidos por Tribunal de Origem, distribuídos, redistribuídos, atribuídos, julgados, acórdãos publicados, processos baixados, arquivados, remetidos ao Ministério Público e ao Supremo Tribunal Federal. De modo geral, esses dados são discriminados por classe, ministro-relator, órgão julgador e unidade da federação. Essas informações, representadas em planilhas e gráficos, têm por finalidade subsidiar o processo de tomada de decisão por parte dos Senhores Ministros.

Consta, ainda, informação correspondente ao número de decisões, por classe, proferidas pelo Exmo. Sr. Ministro-Presidente e Vice-Presidente, inclusive as atinentes aos despachos exarados em recursos extraordinários.

O Boletim Estatístico apresenta, também, informações referentes a processos distribuídos e julgados, desde a instalação do Superior Tribunal de Justiça em 7.4.1989, ordenados de forma a mostrar a variação ano a ano da movimentação processual.

Fazendo-se uma relação percentual entre os dados do mês em referência, concernentes a processos distribuídos, julgados, acórdãos publicados e recursos interpostos, chega-se aos seguintes indicadores:

- Relação entre o total de processos distribuídos e recebidos: 146,96% (foram distribuídos 46,96% processos a mais que recebidos);
- Relação entre o total de julgados (exceto AgRg e EDcl) e distribuídos: 121,39% (foram julgados 21,39% processos a mais que distribuídos);
- Relação entre o quantitativo de acórdãos publicados e julgados em sessão: 99,58% (foram publicados 0,42% acórdãos a menos que processos julgados em sessão);
- Taxa de recorribilidade interna: 20,67%;
- Taxa de recorribilidade externa (recurso extraordinário e ordinário-STF): 7,89%;
- Taxa de recorribilidade externa em decisões denegatórias de RE e RO: 6,17%.

O número de petições protocolizadas no Tribunal foi de 37.498, e fazendo-se comparativo com o número de processos distribuídos (28.561) resulta em 131,29%.

Do total de julgados (43.273), a 20,05% foi dado provimento, a 59,53%, negado, 14,88% não foram conhecidos e 5,54% encontram-se na categoria “outros” (homologação de desistência/acordo, decisões proferidas em conflitos de competência, entre outras decisões).

Frise-se que desse total (43.273), 6.939 referem-se a Recurso Especial (a 42,30% foi dado provimento, a 46,65% negado, 5,73% não foram conhecidos e 5,32% incluem-se na categoria “outros”); 16.632 correspondem a Agravo em Recurso Especial (a 16,24% foi dado provimento, a 55,93%, negado, 23,31% não foram conhecidos e 4,52% incluem-se na categoria

“outros”), e 4.379 correspondem a Agravo de Instrumento (a 23,64% foi dado provimento, a 49,80%, negado, 20,76% não foram conhecidos e 5,80% incluem-se na categoria “outros”).

Especificamente quanto aos Agravos Regimentais, foram decididos 5.911, dos quais a 6,41% foi dado provimento, a 77,67%, negado, 14,26% não foram conhecidos e em 1,66% proferidas outras decisões.

E no que diz respeito aos Embargos de Declaração, foram apreciados 2.691, dos quais a 13,38% foi dado provimento, a 76,29%, negado, 7,51%, não conhecidos e em 2,82%, proferidas outras decisões.

As páginas 9 e 10 trazem um resumo da movimentação processual, por relator, no mês e no período cumulativo, respectivamente. Outrossim, a página 30 apresenta gráfico relativo ao quantitativo de publicações realizadas pelas Coordenadorias desta Corte.

Das páginas 33 e 34 constam planilha e gráfico, onde é demonstrada a taxa de desempenho e congestionamento, ano a ano; cuja data inicial é 7.4.1989 (data de instalação do Tribunal).

A tabela da página 11 mostra o quantitativo de processos distribuídos por unidade da federação, bem como a relação percentual; destacando-se os 5 (cinco) primeiros: Rio Grande do Sul (30,44%), São Paulo (28,55%), Paraná (7,44%), Minas Gerais (6,04%) e Rio de Janeiro (5,39%).

Do quantitativo de processos recebidos, 18,09% são oriundos da Justiça Federal, 78,74% da Estadual, 0,79% da Justiça especializada e 2,38% do Superior Tribunal de Justiça.

O Boletim Estatístico é elaborado em conformidade com as Normas de Apresentação Tabular do Instituto Brasileiro de Geografia e Estatística – IBGE e da Associação Brasileira de Normas Técnicas – ABNT.

## Movimentação Processual - Fevereiro de 2012

Processos Ministros	Processos														
	Distribuídos (7)	Julgados (Incluindo AgRg e EDcl)			Liminares e Embargos (B)	Decisões não terminativas (C)	Total de decisões e despachos D = (A+B+C)	Pedido de Vista	Voto Vista	Publicações				Processos com vista ao Ministério Público (último dia do mês)	Baixados
		Sessão	Monocráticas	Total de julgados (A)						Acórdãos	Decisões monocráticas	Despachos/ Vista	Total de Publicados		
Ari Pargendler (1)	1254	15	1158	1173	4	1471	2648			43	4122	1709	5874	637	255
Felix Fischer (2)	4		56	56		545	601			10	47	14	71	11	9
Cesar Asfor Rocha	790	441	996	1437	17	303	1757	6	2	288	627	78	993	253	508
Gilson Dipp	455	267	639	906	230	599	1735	3		260	863	82	1205	774	542
Eliana Calmon (4)		1		1		11	12			1		4	5	3	9
Francisco Falcão	851	6	473	479	10	85	574			1	423	40	464	106	318
Nancy Andrighi	1634	437	1926	2363	16	123	2502	2	6	277	2286	100	2663	208	1791
Laurita Vaz	454	451	632	1083	252	721	2056	2	1	362	899	106	1367	737	803
João Otávio de Noronha (3)	6	9	23	32		25	57	1	3			8	8	47	11
Teori Albino Zavascki	831	539	1767	2306	9	243	2558	3	1	400	1742	143	2285	868	816
Castro Meira	744	369	1431	1800	4	460	2264	1	4	318	1269	117	1704	518	471
Arnaldo Esteves Lima	461		1	1			1			156	238	63	457	327	770
Massami Uyeda	1641	297	1764	2061	18	177	2256	5	7	170	1427	58	1655	132	740
Humberto Martins	780	363	1272	1635	28	221	1884	3	4	287	1105	138	1530	211	763
Maria Thereza de Assis Moura	448	417	1098	1515	168	912	2595	8	5	357	1241	279	1877	561	1049
Herman Benjamin	778	531	1104	1635	13	265	1913	2	1	315	846	25	1186	311	390
Napoleão Nunes Maia Filho	771	171	827	998	15	270	1283	4		192	669	37	898	458	423
Sidnei Beneti	1609	359	2237	2596	1	127	2724	3	2	459	1111	68	1638	144	994
Jorge Mussi	453	342	743	1085	228	285	1598	2		303	791	58	1152	765	802
Og Fernandes	451	468	553	1021	209	258	1488	3	7	286	802	78	1166	552	526
Luis Felipe Salomão	1642	280	1986	2266	26	154	2446	3	3	493	2245	84	2822	160	1530
Mauro Campbell Marques	776	473	1130	1603	14	300	1917	8	3	517	1045	134	1696	242	874
Benedito Gonçalves	786	277	1216	1493	18	332	1843	2		249	1187	210	1646	149	661
Raul Araújo	1636	254	1361	1615	15	312	1942	2		210	1158	59	1427	452	1034
Paulo de Tarso Sanseverino	1627	496	916	1412	2	74	1488	2		279	867	64	1210	57	935
Isabel Gallotti	1645	246	1151	1397	3	169	1569	2	3	369	1009	92	1470	94	1078
Antonio Carlos Ferreira	1654	83	778	861	8	115	984	1	1	89	943	49	1081	49	835
Villas Bôas Cueva	1661	113	1879	1992	5	151	2148	3	3	107	1223	78	1408	87	1147
Sebastião Reis Júnior	462	367	1262	1629	237	549	2415	6	6	372	1360	375	2107	746	1140
Marco Buzzi	1653	124	1902	2026	14	272	2312	3	1	152	1672	97	1921	160	1186
Marco Aurélio Bellizze	460	249	714	963	224	169	1356			405	890	48	1343	619	804
Presidente da 1ª Seção	3														
Presidente da 2ª Seção	2														
Presidente da 3ª Seção	2	9		9			9								
Vasco Della Giustina (5)	444	252	375	627	198	223	1048	8	7	178	544	59	781	652	671
Adilson Macabu (6)	458	495	701	1196	220	178	1594	2		1253	804	64	2121	770	514
Ministros aposentados		1		1		3	4			5		6	11	125	72
<b>Total</b>	<b>29.326</b>	<b>9.202</b>	<b>34.071</b>	<b>43.273</b>	<b>2.206</b>	<b>10.102</b>	<b>55.581</b>	<b>90</b>	<b>70</b>	<b>9.163</b>	<b>35.455</b>	<b>4.624</b>	<b>49.242</b>	<b>11.985</b>	<b>24.471</b>

Fontes: Secretaria Judiciária; NUPRE; Gabinetes de Ministros; Secretaria dos Órgãos Julgadores e Sistema Justiça.

Nota: No total de julgados estão incluídos os Agravos Regimentais e os Embargos de Declaração, totalizando 8.602 feitos.

(1) Ministro Presidente. (2) Ministro Vice-Presidente. (3) Ministro Coordenador-Geral. (4) Ministra Corregedora Nacional de Justiça. (5) Desembargador convocado do TJ/RS. (6) Desembargador convocado do TJ/RJ. (7) Computados todos os processos distribuídos, redistribuídos, atribuídos, baixados por atribuição e redistribuição. Não estão contabilizados os processos relativos a cancelamentos de distribuição e a baixas por atribuição e redistribuição de processos distribuídos no(s) mês(es) e/ou ano(s) anterior(es).

## Movimentação processual - Janeiro a Fevereiro de 2011

Processos Ministros	Processos												Baixados		
	Distribuídos (7)	Julgados (Incluindo AgRg e EDcl)			Liminares e Embargos (B)	Decisões não terminativas (C)	Total de decisões e despachos D = (A+B+C)	Pedido de Vista	Voto Vista	Publicações					
		Sessão	Monocráticos	Total de julgados (A)						Acórdãos	Decisões Monocráticas	Despachos/ Vista		Total de Publicados	
Ari Pargendler (1)	2.082	15	2.177	2.192	1346	2553	6.091				43	4.122	1.709	5.874	294
Felix Fischer (2)	13		56	56		545	601				10	47	14	71	12
Cesar Asfor Rocha	1.408	441	996	1.437	17	303	1.757	6	2		288	627	78	993	691
Gilson Dipp	858	267	639	906	230	599	1.735	3			260	863	82	1.205	586
Eliana Calmon (4)		1		1		11	12				1		4	5	9
Francisco Falcão	1.478	6	473	479	10	85	574				1	423	40	464	430
Nancy Andrighi	2.660	437	1.926	2.363	16	123	2.502	2	6		277	2.286	100	2.663	1.977
Laurita Vaz	841	451	632	1.083	252	721	2.056	2	1		362	899	106	1.367	900
João Otávio de Noronha (3)	16	9	23	32		25	57	1	3				8	8	17
Teori Albino Zavascki	1.446	539	1.767	2.306	9	243	2.558	3	1		400	1.742	143	2.285	918
Castro Meira	1.306	369	1.431	1.800	4	460	2.264	1	4		318	1.269	117	1.704	740
Arnaldo Esteves Lima	1.079		1	1			1				156	238	63	457	835
Massami Uyeda	2.672	297	1.764	2.061	18	177	2.256	5	7		170	1.427	58	1.655	786
Humberto Martins	1.405	363	1.272	1.635	28	221	1.884	3	4		287	1.105	138	1.530	993
Maria Thereza de Assis Moura	810	417	1.098	1.515	168	912	2.595	8	5		357	1.241	279	1.877	1.440
Herman Benjamin	1.387	531	1.104	1.635	13	265	1.913	2	1		315	846	25	1.186	549
Napoleão Nunes Maia Filho	1.389	171	827	998	15	270	1.283	4			192	669	37	898	539
Sidnei Beneti	2.598	359	2.237	2.596	1	127	2.724	3	2		459	1.111	68	1.638	1.292
Jorge Mussi	830	342	743	1.085	228	285	1.598	2			303	791	58	1.152	892
Og Fernandes	822	468	553	1.021	209	258	1.488	3	7		286	802	78	1.166	764
Luis Felipe Salomão	2.657	280	1.986	2.266	26	154	2.446	3	3		493	2.245	84	2.822	1.682
Mauro Campbell Marques	1.393	473	1.130	1.603	14	300	1.917	8	3		517	1.045	134	1.696	1.107
Benedito Gonçalves	1.414	277	1.216	1.493	18	332	1.843	2			249	1.187	210	1.646	781
Raul Araújo	2.654	254	1.361	1.615	15	312	1.942	2			210	1.158	59	1.427	1.125
Paulo de Tarso Sanseverino	2.649	496	916	1.412	2	74	1.488	2			279	867	64	1.210	1.085
Isabel Gallotti	2.666	246	1.151	1.397	3	169	1.569	2	3		369	1.009	92	1.470	1.150
Antonio Carlos Ferreira	2.667	83	778	861	8	115	984	1	1		89	943	49	1.081	842
Villas Bôas Cueva	2.688	113	1.879	1.992	5	151	2.148	3	3		107	1.223	78	1.408	1.190
Sebastião Reis Júnior	844	367	1.262	1.629	237	549	2.415	6	6		372	1.360	375	2.107	1.315
Marco Buzzi	2.684	124	1.902	2.026	14	272	2.312	3	1		152	1.672	97	1.921	1.274
Marco Aurélio Bellizze	869	249	714	963	224	169	1.356				405	890	48	1.343	932
Presidente da 1ª Seção	3														
Presidente da 2ª Seção	2														
Presidente da 3ª Seção	2	9		9			9								
Vasco Della Giustina (5)	821	252	375	627	198	223	1.048	8	7		178	544	59	781	839
Adilson Macabu (6)	840	495	701	1.196	220	178	1.594	2			1.253	804	64	2.121	654
Ministros aposentados		1		1		3	4				5		12	17	108
<b>Total</b>	<b>49.953</b>	<b>9.202</b>	<b>35.090</b>	<b>44.292</b>	<b>3.548</b>	<b>11.184</b>	<b>59.024</b>	<b>90</b>	<b>70</b>		<b>9.163</b>	<b>35.455</b>	<b>4.630</b>	<b>49.248</b>	<b>28.748</b>

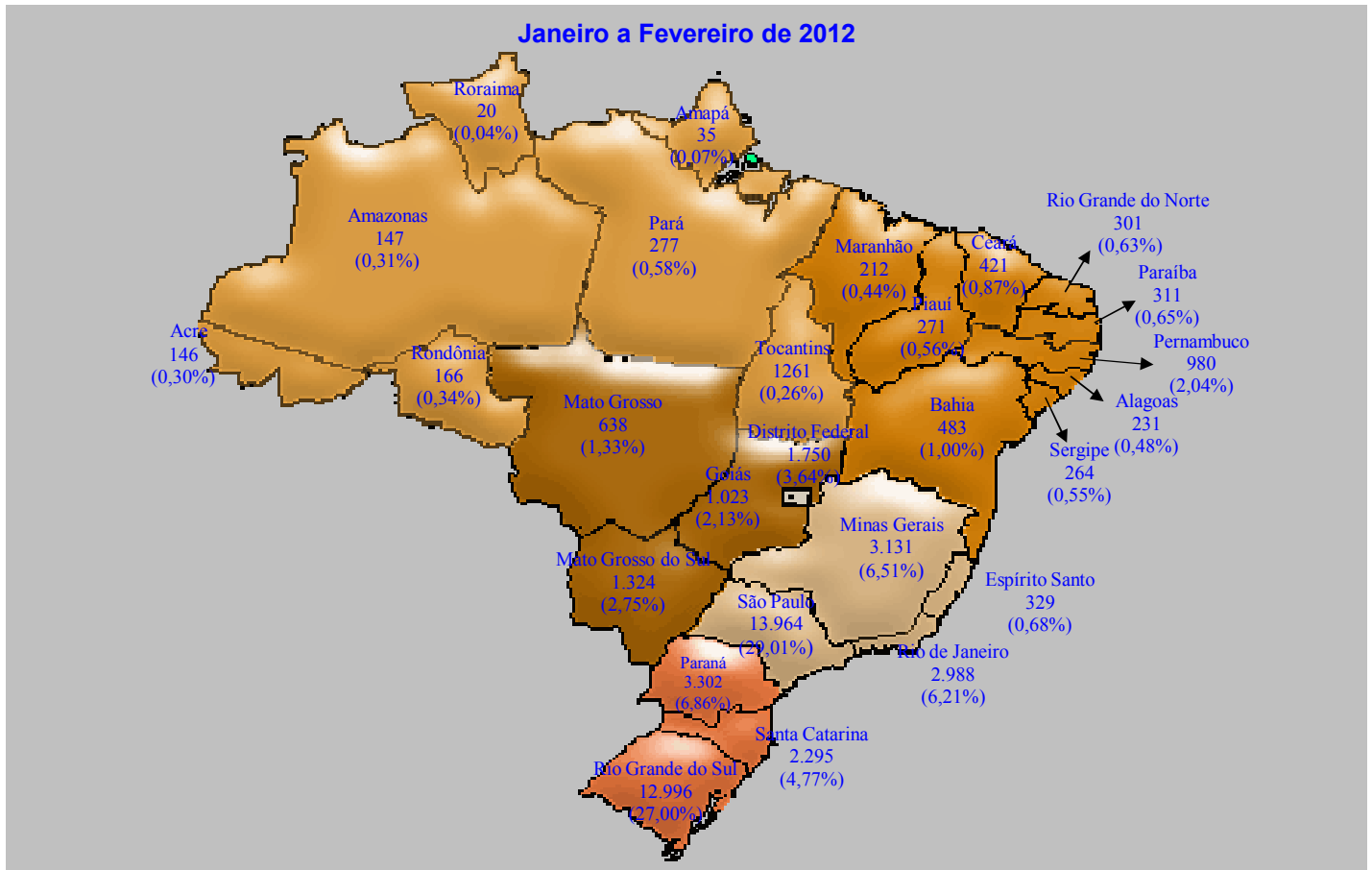
Fontes: Secretaria Judiciária; NUPRE; Gabinetes de Ministros; Secretaria dos Órgãos Julgadores e Sistema Justiça.

Nota: No total de julgados estão incluídos os Agravos Regimentais e os Embargos de Declaração, totalizando 8.749 feitos.

(1) Ministro Presidente. (2) Ministro Vice-Presidente. (3) Ministro Coordenador-Geral. (4) Ministra Corregedora Nacional de Justiça. (5) Desembargador convocado do TJ/RS. (6) Desembargador convocado do TJ/RJ. (7) Computados todos os processos distribuídos, redistribuídos, atribuídos, baixados por atribuição e redistribuição. Não estão contabilizados os processos relativos a cancelamentos de distribuição e a baixas por atribuição e redistribuição de processos distribuídos no(s) mês(es) e/ou ano(s) anterior(es).



**Processos Distribuídos e Registrados por Unidades da Federação  
Períodos: Fevereiro e Janeiro a Fevereiro de 2012**



Mês	Fevereiro		Período	Janeiro a Fevereiro	
	Quantidade	(%)		Quantidade	(%)
Rio Grande do Sul	8.624	30,44	São Paulo	13.964	29,01
São Paulo	8.089	28,55	Rio Grande do Sul	12.996	27,00
Paraná	2.108	7,44	Paraná	3.302	6,86
Minas Gerais	1.712	6,04	Minas Gerais	3.131	6,51
Rio de Janeiro	1.528	5,39	Rio de Janeiro	2.988	6,21
Santa Catarina	1.297	4,58	Santa Catarina	2.295	4,77
Distrito Federal	971	3,43	Distrito Federal	1.750	3,64
Mato Grosso do Sul	707	2,50	Mato Grosso do Sul	1.324	2,75
Goiás	636	2,25	Goiás	1.023	2,13
Pernambuco	435	1,54	Pernambuco	980	2,04
Mato Grosso	313	1,10	Mato Grosso	638	1,33
Ceará	262	0,92	Bahia	483	1,00
Bahia	180	0,64	Ceará	421	0,87
Rio Grande do Norte	177	0,62	Espírito Santo	329	0,68
Paraíba	170	0,60	Paraíba	311	0,65
Pará	158	0,56	Rio Grande do Norte	301	0,63
Espírito Santo	151	0,53	Pará	277	0,58
Sergipe	151	0,53	Piauí	271	0,56
Maranhão	125	0,44	Sergipe	264	0,55
Piauí	122	0,43	Alagoas	231	0,48
Alagoas	106	0,37	Maranhão	212	0,44
Rondônia	85	0,30	Rondônia	166	0,34
Amazonas	83	0,29	Amazonas	147	0,31
Tocantins	54	0,19	Acre	146	0,30
Acre	53	0,19	Tocantins	126	0,26
Amapá	23	0,08	Amapá	35	0,07
Roraima	9	0,03	Roraima	20	0,04
<b>Subtotal</b>	<b>28.329</b>	<b>100,00</b>	<b>Subtotal</b>	<b>48.131</b>	<b>100,00</b>
<b>Outros Países</b>	<b>232</b>	<b>..</b>	<b>Outros Países</b>	<b>392</b>	<b>..</b>
<b>Total</b>	<b>28.561</b>	<b>..</b>	<b>Total</b>	<b>48.523</b>	<b>..</b>

Fontes: Secretaria Judiciária; Sistema Justiça.

Notas: Sinal convencional utilizado:

.. Não se aplica dado numérico.

No valor referente a "outros países" estão computadas as Cartas Rogatórias e as Sentenças estrangeiras

**Processos distribuídos, julgados e pendentes de julgamento  
- 2012 -**

Processos →	Pendentes do(s) mês(es) anterior(es)	Distribuídos	Julgados				Pendentes do Mês		Pendentes Acumulados	
			Processo Principal	AgRg	EDcl	Total de Julgados	G = ( B - C )		H = ( A + G )	
Meses ↓	(A)	(B)	(C)	(D)	(E)	F = (C+D+E)	Valor Absoluto	(%)	Valor Absoluto	(%)
Janeiro	..	19.962	872	7	140	1.019	19.090	95,63	19.090	95,63
Fevereiro	19.090	28.561	34.671	5.911	2.691	43.273	-6.110	-21,39	12.980	26,75
Março										
Abril										
Maio										
Junho										
Julho										
Agosto										
Setembro										
Outubro										
Novembro										
Dezembro										
<b>Total</b>		<b>48.523</b>	<b>35.543</b>	<b>5.918</b>	<b>2.831</b>	<b>44.292</b>	<b>..</b>	<b>..</b>	<b>12.980</b>	<b>26,75</b>

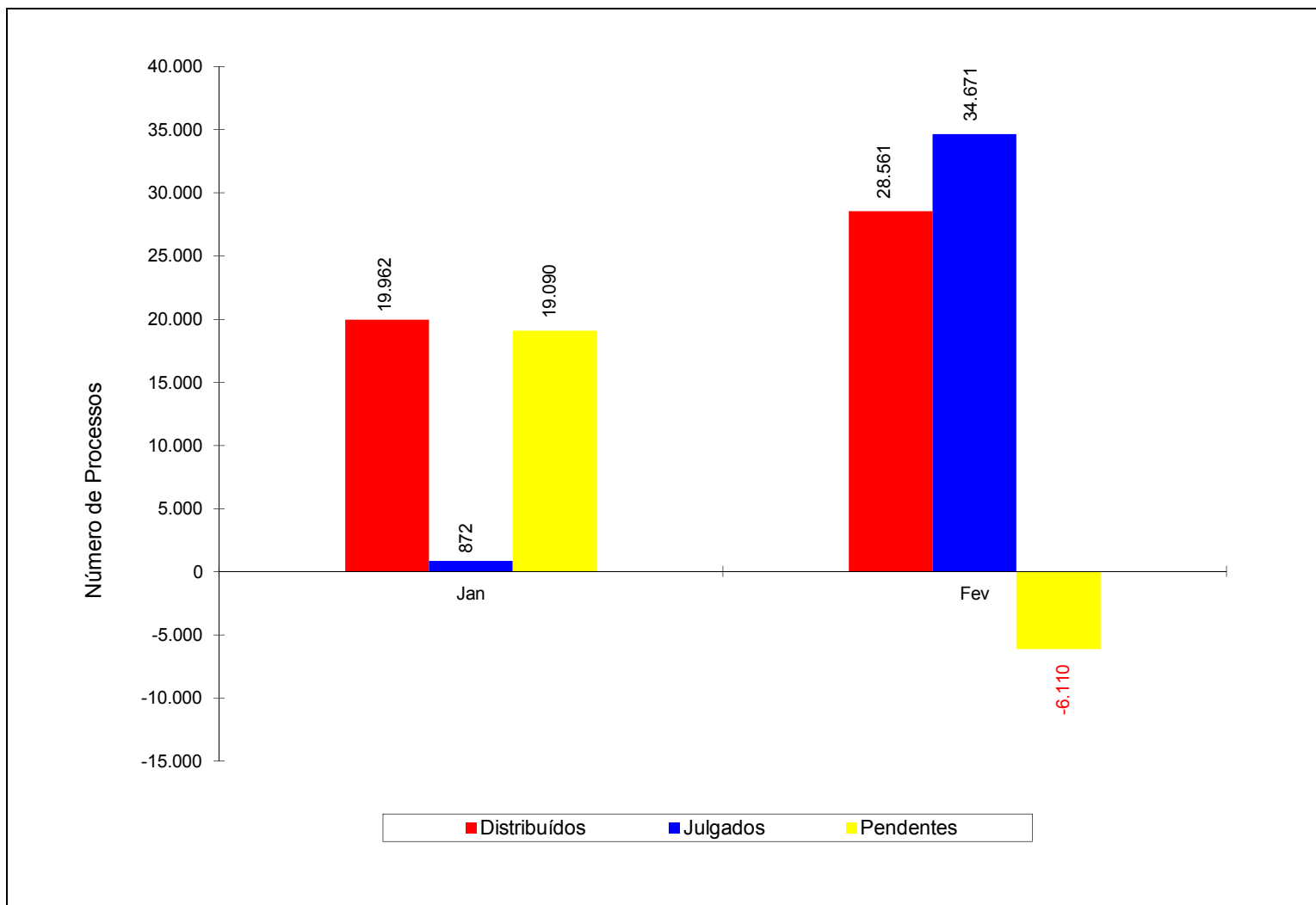
Fontes: Secretaria Judiciária; NUPRE; Coordenadorias: Corte Especial, Seções e Turmas; Gabinetes de Ministros; Sistema Justiça.

Notas: Sinal convencional utilizado:

.. Não se aplica dado numérico.

Nos processos distribuídos estão computados também os registrados (exceto os AG/RE, AG/RMS, AG/RHC, Prc e RPV) - competência do Ministro Presidente.

## Processos distribuídos, julgados e pendentes de 1º julgamento Período: Janeiro a Fevereiro de 2012



Fontes: Secretaria Judiciária; NUPRE; Coordenadorias: Corte Especial, Seções e Turmas; Gabinetes de Ministros; Sistema Justiça.

Notas: Total de distribuídos: 48.523

Total de julgados: 35.543

Total de pendentes: 12.980

Nos processos julgados não estão incluídos os Agravos Regimentais e os Embargos de Declaração, em número de 8.749 feitos.

**O número negativo no mês de fevereiro é decorrente de processos distribuídos no(s) mês(es) e/ou ano(s) anterior(es) e que foram julgados nos citados meses.**

**Processos registrados - Competência do Ministro Presidente - 2012**

Classes de Feitos Meses	Classes de Feitos																											
	AG	AG/RE	AREsp	AG/RMS	APn	CC	CR	EAg	EResp	Exe SEC	Ex Susp	HC	IF	MC	MS	Pet	Prc	Rcl	REsp	Rp	Rpv	RvCr	SE	SLS	SS	Total		
Janeiro	23		242				66					55							319			28	88	16	6	843		
Fevereiro	190		515				107					53		4					240			19	122	14	7	1.271		
Março																												
Abril																												
Maio																												
Junho																												
Julho																												
Agosto																												
Setembro																												
Outubro																												
Novembro																												
Dezembro																												
<b>Total</b>	<b>213</b>		<b>757</b>				<b>173</b>					<b>108</b>		<b>4</b>					<b>559</b>			<b>47</b>	<b>210</b>	<b>30</b>	<b>13</b>	<b>2.114</b>		

**Execução judicial - Processos registrados (IN 02/05) - Janeiro a Fevereiro de 2012**

Processos Ministros	Classes de Feitos											
	AR	Emb ExeMC	EmbExeMS	ExeAR	ExeMC	ExeMS	ExeSEC	MC	MS	Pet	Rcl	Total
Presidente do STJ												
Presidente da 1ª Seção				1		2						3
Presidente da 2ª Seção				2								2
Presidente da 3ª Seção						2						2
<b>Total</b>				<b>3</b>		<b>4</b>						<b>7</b>

Fontes: Secretaria Judiciária; Sistema Justiça.



## Decisões e despachos - Ministros Presidente e Vice-Presidente - 2012

(Continua)

Classes de Feitos Meses		Ag	AIA	AG/RE	ARE	AgRg	AREsp	APn	AR	CC	CR	EAg	EAREsp	EDcl	Emb Exe	EREsp	Exe	Ex Susp	Ex Verd	HC	HD	IF	IJ
Janeiro	Presidente	83				9	350	1	11	49	31	7	2	141		10				2.104	1		
	Vice Presidente																						
Fevereiro	Presidente	295			1	23	479	3	14	3	407			125		2	1			112		1	
	Vice Presidente	25	1	7	120	14	2					3	1	29		5				4			
Março	Presidente																						
	Vice Presidente																						
Abril	Presidente																						
	Vice Presidente																						
Maio	Presidente																						
	Vice Presidente																						
Junho	Presidente																						
	Vice Presidente																						
Julho	Presidente																						
	Vice Presidente																						
Agosto	Presidente																						
	Vice Presidente																						
Setembro	Presidente																						
	Vice Presidente																						
Outubro	Presidente																						
	Vice Presidente																						
Novembro	Presidente																						
	Vice Presidente																						
Dezembro	Presidente																						
	Vice Presidente																						
Total	Presidente	378			1	32	829	4	25	52	438	7	2	266		12	1			2.216	1	1	
	Vice Presidente	25	1	7	120	14	2					3	1	29		5				4			
	Total Geral	403	1	7	121	46	831	4	25	52	438	10	3	295		17	1			2.220	1	1	

## Decisões e despachos - Ministros Presidente e Vice-Presidente - 2012

(Conclusão)

Classes de Feitos Meses		INQ	MC	MI	MS	Pet	Prc	Rcl	RE	REsp	RHC	RMS	RO	RP	RPV	RvCr	Sd	SE	SEC	SLS	SS	Total
Janeiro	Presidente	2	78		78	30		189		19	4	5				32		177		17	13	3.443
	Vice Presidente																					
Fevereiro	Presidente		31		109	3		9	3	223	3	5			1	14		741		28	10	2.646
	Vice Presidente	1	1		4	1		702	111		1	49	1									1.082
Março	Presidente																					
	Vice Presidente																					
Abril	Presidente																					
	Vice Presidente																					
Maio	Presidente																					
	Vice Presidente																					
Junho	Presidente																					
	Vice Presidente																					
Julho	Presidente																					
	Vice Presidente																					
Agosto	Presidente																					
	Vice Presidente																					
Setembro	Presidente																					
	Vice Presidente																					
Outubro	Presidente																					
	Vice Presidente																					
Novembro	Presidente																					
	Vice Presidente																					
Dezembro	Presidente																					
	Vice Presidente																					
Total	Presidente	2	109		187	33		198	3	242	7	10			1	46		918		45	23	6.089
	Vice Presidente	1	1		4	1		702	111		1	49	1									1.082
	Total Geral	3	110		191	34		198	705	353	7	11	49	1	1	46		918		45	23	7.171

Fontes: Assessoria Especial da Presidência; NUPRE; CREX; Sistema Justiça.

Total de decisões: 4.073.

Total de despachos: 3.098.

Cartas de Sentença extraídas: 167.

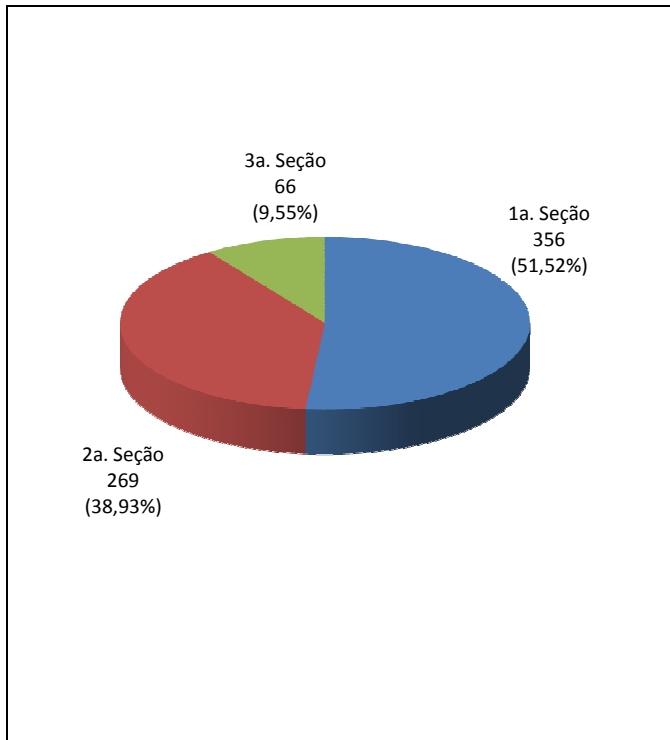
## Processos recebidos com respectiva procedência - Janeiro a Fevereiro de 2012

Tribunal de Justiça do Estado de São Paulo	8.582	Justiça Estadual 1ª Instância Santa Catarina	8
Tribunal de Justiça do Estado do Rio Grande do Sul	4.115	Justiça do Trabalho 1ª Instância Paraná	8
Tribunal de Justiça do Estado do Rio de Janeiro	2.881	Justiça Federal 1ª Instância Rio Grande do Sul	7
Tribunal Regional Federal da 1ª Região	2.641	Justiça Federal 1ª Instância no Maranhão	7
Tribunal de Justiça do Estado de Minas Gerais	2.403	Justiça do Trabalho 1ª Instância Distrito Federal	7
Tribunal de Justiça do Estado de Santa Catarina	2.267	Justiça Federal de 1ª Instância no Espírito Santo	6
Tribunal Regional Federal da 5ª Região	1.817	Justiça Federal 1ª Instância no Amazonas	6
Tribunal de Justiça do Estado do Paraná	1.468	Justiça do Trabalho 1ª Instância Ceará	6
Tribunal de Justiça do Distrito Federal e Territórios	1.363	Justiça Federal 1ª Instância Santa Catarina	5
Tribunal Regional Federal da 2ª Região	963	Justiça Federal 1ª Instância Mato Grosso	5
Tribunal Regional Federal da 4ª Região	940	Justiça Estadual 1ª Instância no Acre	5
Tribunal de Justiça do Estado do Mato Grosso do Sul	921	Justiça Estadual 1ª Instância Mato Grosso	5
Superior Tribunal de Justiça	747	Justiça do Trabalho 1ª Instância Santa Catarina	5
Tribunal Regional Federal da 3ª Região	692	Justiça do Trabalho 1ª Instância Bahia	5
Tribunal de Justiça do Estado de Goiás	519	Justiça Militar no Rio Grande do Sul	4
Tribunal de Justiça do Estado do Mato Grosso	349	Justiça Federal 1ª Instância Pernambuco	4
Tribunal de Justiça do Estado de Sergipe	308	Justiça Estadual 1ª Instância Rondônia	4
Tribunal de Justiça do Estado de Pernambuco	280	Turma Recursal Especial Criminal	3
Turma Recursal Especial Cível	270	Tribunal Regional do Trabalho da 2ª Região - SP	3
Tribunal de Justiça do Estado do Espírito Santo	230	Justiça Trabalho 1ª Instância Mato Grosso	3
Justiça Estadual 1ª Instância São Paulo	217	Justiça Militar em São Paulo	3
Tribunal de Justiça do Estado do Pará	182	Justiça Federal de 1ª Instância no Pará	3
Tribunal de Justiça do Rio Grande do Norte	177	Justiça Federal de 1ª Instância na Bahia	3
Tribunal de Justiça do Estado de Alagoas	171	Justiça Federal 1ª Instância Mato Grosso do Sul	3
Tribunal de Justiça do Estado do Piauí	166	Justiça Estadual de 1ª Instância no Espírito Santo	3
Tribunal de Justiça do Estado da Paraíba	141	Justiça Estadual 1ª Instância Maranhão	3
Tribunal de Justiça do Estado da Bahia	126	Justiça do Trabalho 1ª Instância Rio Grande do Norte	3
Tribunal de Justiça do Estado do Ceará	125	Tribunal Regional do Trabalho da 15ª Região - Campinas - SP	2
Tribunal de Justiça do Estado do Maranhão	117	Justiça Trabalho 1ª Instância Amazonas	2
Tribunal de Justiça do Estado de Rondônia	117	Justiça Federal de 1ª Instância em Goiás	2
Tribunal de Justiça do Estado do Tocantins	107	Justiça Federal 1ª Instância na Paraíba	2
Tribunal de Justiça do Estado do Amazonas	88	Justiça Federal 1ª Instância em Sergipe	2
Tribunal de Justiça do Estado do Acre	70	Justiça Estadual de 1ª Instância no Pará	2
Colégio Recursal dos Juizados Especiais de São Paulo	52	Justiça Estadual 1ª Instância Tocantins	2
Justiça do Trabalho 1ª Instância São Paulo	51	Justiça Estadual 1ª Instância Rio Grande do Norte	2
Tribunal de Justiça do Estado do Amapá	46	Justiça Estadual 1ª Instância no Ceará	2
Juizado Especial Cível	38	Justiça Estadual 1ª Instância Mato Grosso do Sul	2
Justiça Federal 1ª Instância São Paulo	36	Justiça Estadual 1ª Instância em Alagoas	2
Tribunal Regional Eleitoral do Estado do Mato Grosso	27	Justiça Estadual 1ª Instância Amazonas	2
Justiça Federal 1ª Instância no Paraná	23	Justiça do Trabalho 1ª Instância no Espírito Santo	2
Justiça Estadual 1ª Instância Minas Gerais	23	Justiça do Trabalho 1ª Instância Goiás	2
Justiça Estadual 1ª Instância Rio Janeiro	22	Juizado Especial Criminal	2
Justiça Estadual 1ª Instância Rio Grande do Sul	22	Turma Recursal Federal Especial Criminal	1
Turma Recursal Federal Especial Cível	21	Tribunal Regional do Trabalho da 6ª Região - PE	1
Justiça Estadual 1ª Instância Distrito Federal	21	Tribunal Regional do Trabalho da 5ª Região - BA	1
Justiça Estadual 1ª Instância no Paraná	18	Tribunal Regional do Trabalho da 4ª Região - RS	1
Tribunal de Justiça Militar de São Paulo	16	Tribunal Regional do Trabalho da 24ª Região - MS	1
Tribunal de Justiça Militar de Minas Gerais	16	Tribunal Regional do Trabalho da 21ª Região - RN	1
Justiça Estadual 1ª Instância na Bahia	16	Tribunal Regional do Trabalho da 17ª Região - ES	1
Tribunal de Justiça do Estado de Roraima	14	Justiça Militar no Rio de Janeiro	1
Justiça Estadual 1ª Instância Pernambuco	14	Justiça Militar no Pará	1
Justiça Federal de 1ª Instância no Piauí	13	Justiça Federal 1ª Instância em Alagoas	1
Turma de Uniformização de Decisões do JEF	12	Justiça Estadual 1ª Instância na Paraíba	1
Justiça Trabalho 1ª Instância Minas Gerais	12	Justiça Estadual 1ª Instância em Sergipe	1
Justiça do Trabalho 1ª Instância Rio de Janeiro	12	Justiça do Trabalho 1ª Instância Sergipe	1
Justiça Federal 1ª Instância Rio de Janeiro	11	Justiça do Trabalho 1ª Instância Piauí	1
Justiça do Trabalho 1ª Instância Rio Grande do Sul	11	Justiça do Trabalho 1ª Instância Paraíba	1
Justiça Trabalho 1ª Instância Pernambuco	9	Justiça do Trabalho 1ª Instância Mato Grosso do Sul	1
Justiça Estadual 1ª Instância em Goiás	9	Juizado Especial Federal Criminal	1
Juizado Especial Federal Cível	9	Outros	129
Justiça Federal 1ª Instância Minas Gerais	8		
Justiça Federal 1ª Instância Distrito Federal	8	Total	36.453

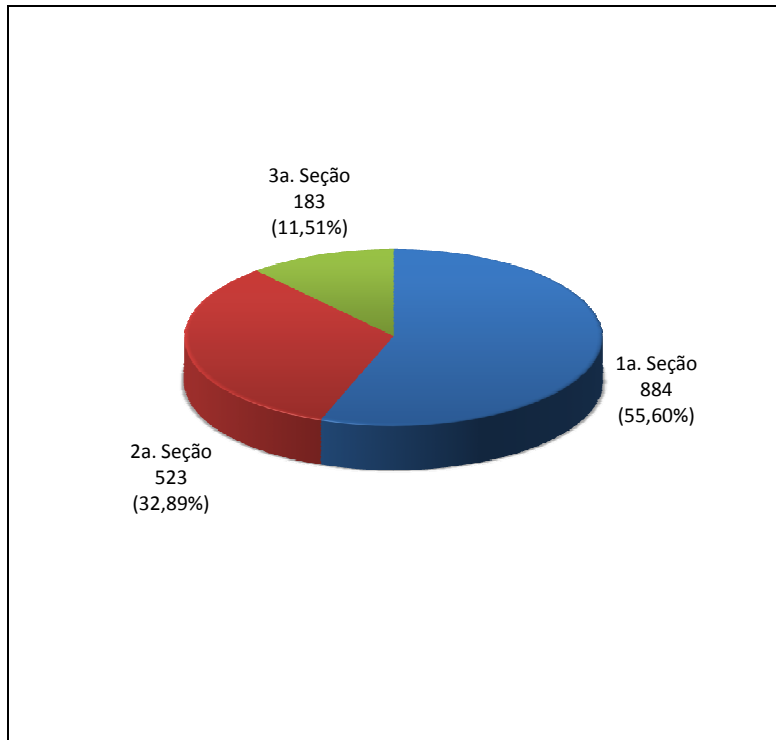
Fonte: Sistema Justiça



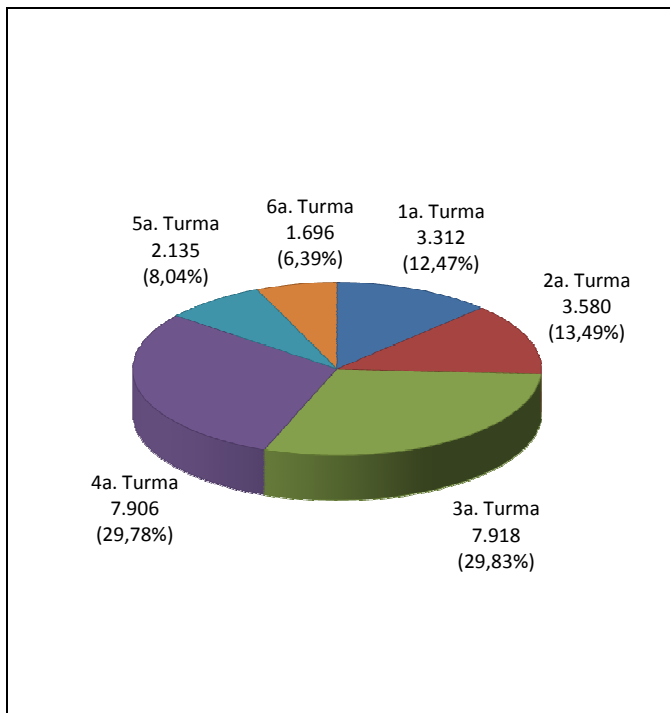
**Processos Distribuídos para as Seções  
Fevereiro de 2012**



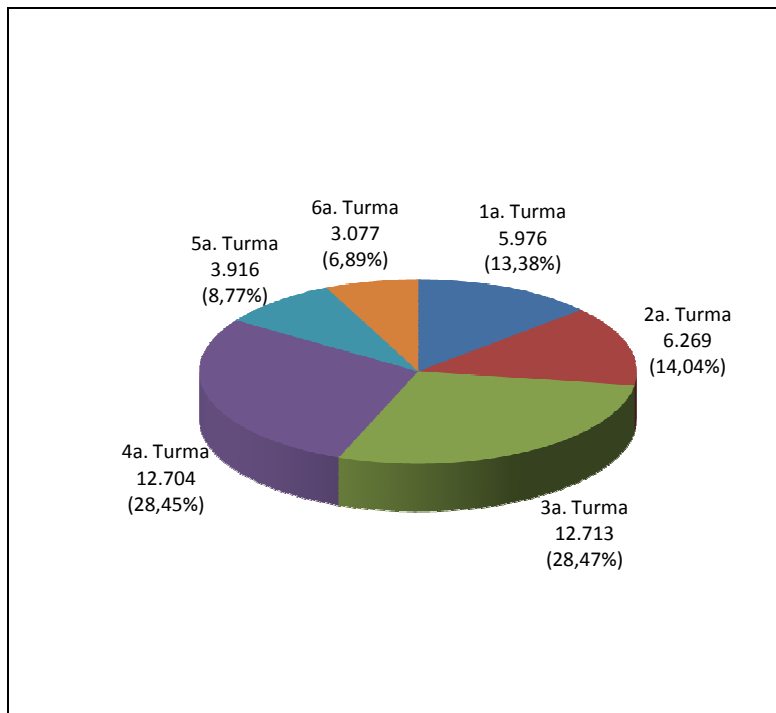
**Processos Distribuídos para as Seções  
Janeiro a Fevereiro de 2012**



**Processos Distribuídos para as Turmas  
Fevereiro de 2012**



**Processos Distribuídos para as Turmas  
Janeiro a Fevereiro de 2012**



Fontes: Secretaria Judiciária; Sistema Justiça.



Processos distribuídos e registrados - Fevereiro de 2012

(Continua)

Classes de Feitos Relatores	AC	Ag	AIA	APn	AR	AREsp	Cat	CC	Com	CR	EAEResp	EAg	EAR	Emb Exe	EREsp	Exe	Ex Imp	Ex Susp	Ex Verd	HC	HD	IDC
Ari Pargendler (1)		190				515				107										53		
Felix Fischer (2)																						
Cesar Asfor Rocha		23			2	561		13					1			2						1
Gilson Dipp		4				85		4					1			1					270	
Eliana Calmon (4)																						
Francisco Falcão		20			2	571		15				2	1			2				1		
Nancy Andrighi		20			3	1.424		11				2	2									
Laurita Vaz		2				84		2				1				2					281	
João Otávio de Noronha (3)										1		2				1						
Teori Albino Zavascki		25			2	578		20				2				5						
Castro Meira		23				549						1										
Arnaldo Esteves Lima		6			2	328		17								1						1
Massami Uyeda		28			1	1.438		5				2				2				2		
Humberto Martins		18			1	560		15								2						
María Thereza de Assis Moura		4				98						2	1								273	
Herman Benjamin		18			2	556		17				1	1							1		
Napoleão Nunes Maia Filho		17			1	547	1	13				1				2				1		
Sidnei Beneti		17				1.445																
Jorge Mussi		1				87		4								1					273	
Og Fernandes		2				84		6													285	
Luis Felipe Salomão		26			1	1.431		10					1			3					1	
Mauro Campbell Marques		19			3	550	1	15					1			1						
Benedito Gonçalves		21				545		13				1	1			2						
Raul Araújo		19			2	1.430		10				1	1									
Paulo de Tarso Sanseverino		20				1.420		7														
Isabel Gallotti		25			1	1.426		5														
Antonio Carlos Ferreira		35				1.468		4					1								1	
Villas Bôas Cueva		30			1	1.459		7								1						
Sebastião Reis Júnior		3				78		8								1					286	
Marco Buzzi		31			1	1.426		10								2					1	
Marco Aurélio Bellizze		2				86		6													285	
Presidente da 1ª Seção																	3					
Presidente da 2ª Seção																	2					
Presidente da 3ª Seção																	2					
Vasco Della Giustina (5)		2				95		4				1									271	
Adilson Macabu (6)		3				98		3													286	
Ministros aposentados																						
<b>Total</b>		<b>654</b>				<b>25.21.022</b>		<b>2</b>	<b>244</b>		<b>108</b>	<b>19</b>	<b>12</b>			<b>31</b>	<b>7</b>			<b>2.571</b>	<b>2</b>	

Processos distribuídos e registrados - Fevereiro de 2012

(Conclusão)

Classes de Feitos Relatores	IF	IJ	Inq	MC	MI	MS	NC	Pet	Rcl	REsp	RHC	RMS	RO	Rp	RvCr	SD	SE	SEC	SLS	SS	Total	
Ari Pargendler (1)					4					240					19		122		14	7	1.271	
Felix Fischer (2)						3												1			4	
Cesar Asfor Rocha		1		6	19			1	2	125		14						1			772	
Gilson Dipp			1	1		3		3	1	41	17	3						1			436	
Eliana Calmon (4)																						
Francisco Falcão					8	19		2	2	116		12									773	
Nancy Andrighi				2		1		1	15	127		1									1.609	
Laurita Vaz			1		1			5	2	38	16	1				1			1		438	
João Otávio de Noronha (3)								1								1					6	
Teori Albino Zavascki				3		16		4	4	125		18						1			803	
Castro Meira			1	4				1		119		18				3					719	
Arnaldo Esteves Lima				5	1	7		2	2	67		6									445	
Massami Uyeda				6				2	16	109		1						1			1.613	
Humberto Martins				6		21		2	3	120		11						1			760	
María Thereza de Assis Moura				2				6		40	9	3									438	
Herman Benjamin				2		14		2	2	119		16									751	
Napoleão Nunes Maia Filho				3		16		1	3	125		16									747	
Sidnei Beneti				3						122		4									1.591	
Jorge Mussi				2		1		6		45	13	3									436	
Og Fernandes				1				5		30	15	2									430	
Luis Felipe Salomão				8		1			17	113											1.612	
Mauro Campbell Marques			1		13			1	5	129		11									750	
Benedito Gonçalves				5		15		1	5	117		25									751	
Raul Araújo				7		1			22	114		1									1.608	
Paulo de Tarso Sanseverino				8					23	132		1									1.611	
Isabel Gallotti				8					22	109		1									1.597	
Antonio Carlos Ferreira				4					16	103											1.632	
Villas Bôas Cueva				8		1			19	90		1									1.617	
Sebastião Reis Júnior			1		1			5		33	10	4			1						431	
Marco Buzzi				6					22	110		2	1								1.612	
Marco Aurélio Bellizze				3				3	3	28	14	2									432	
Presidente da 1ª Seção																					3	
Presidente da 2ª Seção																					2	
Presidente da 3ª Seção																					2	
Vasco Della Giustina (5)						1		3		32	11	4			1						425	
Adilson Macabu (6)					1			6	1	26	8	2									434	
Ministros aposentados																						
<b>Total</b>		<b>1</b>	<b>2</b>	<b>119</b>	<b>20</b>	<b>135</b>		<b>63</b>	<b>207</b>	<b>2.844</b>	<b>114</b>	<b>182</b>	<b>1</b>		<b>21</b>	<b>5</b>	<b>122</b>	<b>7</b>	<b>14</b>	<b>7</b>	<b>28.561</b>	

Fontes: Secretaria Judiciária; Sistema Justiça.

(1) Ministro Presidente. (2) Ministro Vice-Presidente. (3) Ministro Coordenador-Geral a partir de 9/8/2011. (4) Ministra Corregedora Nacional de Justiça. (5) Desembargador convocado do TJRS. (6) Desembargador convocado do TJRJ.

## Processos distribuídos e registrados - Janeiro a Fevereiro de 2012

(Continua)

Relatores	Registrados e distribuídos											Total de Distribuídos e Registrados (A)
	NUPRE	Corte Especial	1a. Seção	2a. Seção	3a. Seção	1a. Turma	2a. Turma	3a. Turma	4a. Turma	5a. Turma	6a. Turma	
Ari Pargendler (1)	2.114											2.114
Felix Fischer (2)		12										12
Cesar Asfor Rocha		11	97				1.266					1.374
Gilson Dipp		15				25				791		831
Eliana Calmon (4)												
Francisco Falcão		13	98			1.258						1.369
Nancy Andrighi		11		60				2.529				2.600
Laurita Vaz		11				26				783		820
João Otávio de Noronha (3)		16										16
Teori Albino Zavascki		13	107			1.286						1.406
Castro Meira		12						1.252				1.264
Arnaldo Esteves Lima		17	79			937						1.033
Massami Uyeda		12		61				2.546				2.619
Humberto Martins		12	104					1.251				1.367
Maria Thereza de Assis Moura		9								773		782
Herman Benjamin			92					1.251				1.343
Napoleão Nunes Maia Filho			99			1.244						1.343
Sidnei Beneti								2.548				2.548
Jorge Mussi					21					784		805
Og Fernandes					20						769	789
Luis Felipe Salomão				58					2.536			2.594
Mauro Campbell Marques			101				1.249					1.350
Benedito Gonçalves			107			1.251						1.358
Raul Araújo				69					2.529			2.598
Paulo de Tarso Sanseverino				55				2.543				2.598
Isabel Gallotti				57					2.528			2.585
Antonio Carlos Ferreira				47					2.567			2.614
Villas Bôas Cueva				55				2.547				2.602
Sebastião Reis Júnior					22						764	786
Marco Buzzi				61					2.544			2.605
Marco Aurélio Bellizze					24					780		804
Presidente da 1ª Seção					3							3
Presidente da 2ª Seção					2							2
Presidente da 3ª Seção					2							2
Vasco Della Giustina (5)					18						771	789
Adilson Macabu (6)					20					778		798
Ministros aposentados												
<b>Total</b>	<b>2.114</b>	<b>164</b>	<b>884</b>	<b>523</b>	<b>183</b>	<b>5.976</b>	<b>6.269</b>	<b>12.713</b>	<b>12.704</b>	<b>3.916</b>	<b>3.077</b>	<b>48.523</b>

## Processos atribuídos redistribuídos e baixados por atribuição, redistribuição e cancelamentos - Janeiro a Fevereiro de 2012

(Conclusão)

Relatores	Atribuição	Redistrib.	Baixa por Atribuição	Baixa por Redistrib.	Cancelamento de Distribuição	Total Geral
	(B)	(C)	(D)	(E)	(F)	(A+B+C-(D+E+F))
Ari Pargendler (1)				12	20	2.082
Felix Fischer (2)		1				13
Cesar Asfor Rocha	2	38		5	1	1.408
Gilson Dipp	1	26				858
Eliana Calmon (4)						
Francisco Falcão	52	64		7		1.478
Nancy Andrighi		62		2		2.660
Laurita Vaz		24		2	1	841
João Otávio de Noronha (3)						16
Teori Albino Zavascki		56		16		1.446
Castro Meira		45		3		1.306
Arnaldo Esteves Lima	2	45			1	1.079
Massami Uyeda		56		3		2.672
Humberto Martins		44		5	1	1.405
Maria Thereza de Assis Moura	1	31			4	810
Herman Benjamin		47		3		1.387
Napoleão Nunes Maia Filho	1	47		2		1.389
Sidnei Beneti		57		7		2.598
Jorge Mussi		26		1		830
Og Fernandes	1	32				822
Luis Felipe Salomão	1	66		4		2.657
Mauro Campbell Marques		51		8		1.393
Benedito Gonçalves	1	58		3		1.414
Raul Araújo	1	56		1		2.654
Paulo de Tarso Sanseverino		53		2		2.649
Isabel Gallotti	18	64		1		2.666
Antonio Carlos Ferreira	4	55		6		2.667
Villas Bôas Cueva	20	67		1		2.688
Sebastião Reis Júnior	17	45		3	1	844
Marco Buzzi	26	55		2		2.684
Marco Aurélio Bellizze	40	26		1		869
Presidente da 1ª Seção						3
Presidente da 2ª Seção						2
Presidente da 3ª Seção						2
Vasco Della Giustina (5)		33			1	821
Adilson Macabu (6)	21	23		2		840
Ministros aposentados						
<b>Total</b>	<b>209</b>	<b>1.353</b>		<b>102</b>	<b>30</b>	<b>49.953</b>

Baixas e cancelamento de processos distribuídos no(s) mês(es) e ou ano(s) anteriores			
Baixa p/ Atrib.	Baixa p/ Redistr.	Cancelamento	Total
	582	8	590
1	3		4
	21		21
	20		20
2			2
	29		29
	13		13
	17	2	19
25	7		32
	47	3	50
	8		8
7	16		23
	25		25
	9		9
	9	2	11
	9	1	10
40	5	2	47
	19		19
	11	1	12
	4		4
2	21		23
	15	1	16
	23		23
1	7		8
	20		20
1	13		14
	44		44
	33		33
	13		13
	20	1	21
	7	1	8
	1		1
20	6		26
	2		2
110	171		281
<b>209</b>	<b>1.251</b>	<b>22</b>	<b>1.482</b>

Fontes: Secretaria Judiciária; Sistema Justiça.

(1) Ministro Presidente. (2) Ministro Vice-Presidente. (3) Ministro Coordenador-Geral a partir de 9/8/2011. (4) Ministra Corregedora Nacional de Justiça. (5) Desembargador convocado do TJ/RS. Transferido para 3ª Seção e 6ª Turma a partir de 4/5/2011. (6) Desembargador convocado do TJ/RJ.

## Processos distribuídos e registrados - Janeiro a Fevereiro de 2012

(Continua)

Classes de Feitos Relatores	AC	Ag	AIA	APn	AR	AREsp	Cat	CC	Com	CR	EAREsp	EAg	EAR	Emb Exe	EREsp	Exe	Ex Imp	Ex Susp	Ex Verd	HC	HD	IDC
Ari Pargendler (1)		213				757				173										108		
Felix Fischer (2)												1	1			5						
Cesar Asfor Rocha		27			3	960		44				1	6			11						1
Gilson Dipp		7		1		165		11				1	4			11				471		
Eliana Calmon (4)																						
Francisco Falcão		24			2	958		51				5	5			11				1		
Nancy Andrighi		32			3	2151		28				3	2			6						
Laurita Vaz		4				163		11				4	2			13				481		
João Otávio de Noronha (3)										1		4	2			5				1		
Teori Albino Zavascki		31			4	958		55				5	5			13						
Castro Meira		25				918						2	2			4						
Arnaldo Esteves Lima		14	1		2	710		47					2			14						1
Massami Uyeda		38			1	2183		16				3				8				2		
Humberto Martins		26			1	928		54				2	6			13				1		
Maria Thereza de Assis Moura		6				174						2	3			3				466		
Herman Benjamin		27			2	933		53				1	3			7				1		
Napoleão Nunes Maia Filho		23			3	932	1	52				3	2			9				1		
Sidnei Beneti		27				2208																
Jorge Mussi		3				160		12								8					473	
Og Fernandes		2				164		14								4					455	
Luis Felipe Salomão		37			1	2163		21				1	1			4				2		
Mauro Campbell Marques		30			3	920	1	55				3	3			9						
Benedito Gonçalves		26			1	943		55				1	5			6						
Raul Araújo		35			2	2160		26				1	1			1				1		
Paulo de Tarso Sanseverino		29			1	2185		18														
Isabel Gallotti		38			2	2188		19				1				1				2		
Antonio Carlos Ferreira		45				2237		14					1			2				2		
Villas Bôas Cueva		41			1	2217		19					2			1						
Sebastião Reis Júnior		7				149		14								2				476		
Marco Buzzi		46			1	2177		21				1	1			3				1		
Marco Aurélio Bellizze		4				164		13								8				484		
Presidente da 1ª Seção																						
Presidente da 2ª Seção																						
Presidente da 3ª Seção																						
Vasco Della Giustina (5)		5				172		14				1								460		1
Adilson Macabu (6)		6				184		6				1	1			7				458		
Ministros aposentados																						
<b>Total</b>		<b>878</b>	<b>1</b>	<b>1</b>	<b>33</b>	<b>33.281</b>	<b>2</b>	<b>743</b>		<b>174</b>	<b>47</b>	<b>60</b>			<b>189</b>	<b>7</b>				<b>4.347</b>	<b>3</b>	

## Processos distribuídos e registrados - Janeiro a Fevereiro de 2012

(Conclusão)

Classes de Feitos Relatores	IF	IJ	Inq	MC	MI	MS	NC	Pet	Rcl	REsp	RHC	RMS	RO	Rp	RvCr	SD	SE	SEC	SLS	SS	Total	
Ari Pargendler (1)					4					559					47		210		30	13	2.114	
Felix Fischer (2)				1		3													1		12	
Cesar Asfor Rocha		1		9	19	7		2	8	231			41						3		1.374	
Gilson Dipp			1	1		4		6	6	89	44	8							1		831	
Eliana Calmon (4)																						
Francisco Falcão				8		24		3	10	232			34			1					1.369	
Nancy Andrighi				5		3		2	25	338			2								2.600	
Laurita Vaz				2		2		7	3	82	34	10				1			1		820	
João Otávio de Noronha (3)			1					1								1					16	
Teori Albino Zavascki				5		20		5	12	255	1	36							1		1.406	
Castro Meira		1		8				1		256		44				3					1.264	
Arnaldo Esteves Lima				7	1	12		5	8	174			32		1				2		1.033	
Massami Uyeda				8		4		2	37	312	1	2							2		2.619	
Humberto Martins			1	8		24		4	9	252			36						2		1.367	
Maria Thereza de Assis Moura				3				9		79	31	6									782	
Herman Benjamin				4		18		2	6	250			36								1.343	
Napoleão Nunes Maia Filho				3		19		1	9	245			40								1.343	
Sidnei Beneti				5						300		4	4								2.548	
Jorge Mussi				2		1		11		89	37	9									805	
Og Fernandes				2				10	2	82	48	6									789	
Luis Felipe Salomão				11		2		1	28	319	1	2									2.594	
Mauro Campbell Marques				4		16		2	9	258			36	1							1.350	
Benedito Gonçalves				8		25		2	12	229			45								1.358	
Raul Araújo				8		3			34	322	1	3									2.598	
Paulo de Tarso Sanseverino									36	313	1	4									2.598	
Isabel Gallotti				12					34	282	1	5									2.585	
Antonio Carlos Ferreira				7					29	276		1									2.614	
Villas Bôas Cueva				14		2			29	271		1	4								2.602	
Sebastião Reis Júnior				1		2		8	2	79	37	8				1					786	
Marco Buzzi				9		1		1	33	303			6	1							2.605	
Marco Aurélio Bellizze				3				4	3	76	41	4									804	
Presidente da 1ª Seção																						3
Presidente da 2ª Seção																						2
Presidente da 3ª Seção																						2
Vasco Della Giustina (5)						1		7		82	36	9				1					789	
Adilson Macabu (6)						2		1	7	3	78	38	5			1					798	
Ministros aposentados																						
<b>Total</b>		<b>1</b>	<b>5</b>	<b>174</b>	<b>20</b>	<b>194</b>		<b>103</b>	<b>387</b>	<b>6.713</b>	<b>357</b>	<b>478</b>	<b>2</b>	<b>1</b>	<b>50</b>	<b>6</b>	<b>210</b>	<b>13</b>	<b>30</b>	<b>13</b>	<b>48.523</b>	

Fontes: Secretaria Judiciária; Sistema Justiça.

(1) Ministro Presidente. (2) Ministro Vice-Presidente. (3) Ministro Coordenador-Geral a partir de 9/8/2011. (4) Ministra Corregedora Nacional de Justiça. (5) Desembargador convocado do TJ/RS. Transferido para 3ª Seção e 6ª Turma a partir de 4/5/2011. (6) Desembargador convocado do TJ/RJ.

## Decisões colegiadas e monocráticas - Fevereiro de 2012

(Continua)

Relatores	Decisões Colegiadas										
	Corte Especial	1a. Seção	2a. Seção	3a. Seção	1a.Turma	2a.Turma	3a.Turma	4a.Turma	5a.Turma	6a.Turma	Total (A)
Ari Pargendler (1)	15										15
Felix Fischer (2)											
Cesar Asfor Rocha	4	55				382					441
Gilson Dipp	1			3					263		267
Eliana Calmon (4)	1										1
Francisco Falcão					6						6
Nancy Andriqhi	1		9				427				437
Laurita Vaz	4			7					440		451
João Otávio de Noronha (3)	8		1								9
Teori Albino Zavascki	3	27			509						539
Castro Meira	5	27				337					369
Arnaldo Esteves Lima											
Massami Uyeda			5				292				297
Humberto Martins		22				341					363
Maria Thereza de Assis Moura	3			2						412	417
Herman Benjamin		34				497					531
Napoleão Nunes Maia Filho		12			159						171
Sidnei Beneti			8				351				359
Jorge Mussi				4					338		342
Og Fernandes				9						459	468
Luis Felipe Salomão			6					274			280
Mauro Campbell Marques		33				440					473
Benedito Gonçalves		23			254						277
Raul Araújo	2		2					250			254
Paulo de Tarso Sanseverino			5				491				496
Isabel Gallotti			3					243			246
Antonio Carlos Ferreira								83			83
Villas Bôas Cueva			6				107				113
Sebastião Reis Júnior				8						359	367
Marco Buzzi			2					122			124
Marco Aurélio Bellizze				1					248		249
Presidente da 1ª Seção											
Presidente da 2ª Seção											
Presidente da 3ª Seção				9							9
Vasco Della Giustina (5)										252	252
Adilson Macabu (6)				11					484		495
Ministros aposentados	1										1
<b>Total</b>	<b>48</b>	<b>233</b>	<b>47</b>	<b>54</b>	<b>928</b>	<b>1.997</b>	<b>1.668</b>	<b>972</b>	<b>1.773</b>	<b>1.482</b>	<b>9.202</b>

## Decisões colegiadas e monocráticas - Fevereiro de 2012

(Conclusão)

Relatores	Decisões Monocráticas (7) (B)	Subtotal C = (A+B)	Liminares (D)	Embargos (E)	Total Geral F = (C+D+E)
Ari Pargendler (1)	1.158	1.173	4		1.177
Felix Fischer (2)	56	56			56
Cesar Asfor Rocha	996	1.437	17		1.454
Gilson Dipp	639	906	229	1	1.136
Eliana Calmon (4)	1	1			1
Francisco Falcão	473	479	8	2	489
Nancy Andriqhi	1.926	2.363	12	4	2.379
Laurita Vaz	632	1.083	241	11	1.335
João Otávio de Noronha (3)	23	32			32
Teori Albino Zavascki	1.767	2.306	8	1	2.315
Castro Meira	1.431	1.800	2	2	1.804
Arnaldo Esteves Lima	1	1			1
Massami Uyeda	1.764	2.061	12	6	2.079
Humberto Martins	1.272	1.635	22	6	1.663
Maria Thereza de Assis Moura	1.098	1.515	166	2	1.683
Herman Benjamin	1.104	1.635	12	1	1.648
Napoleão Nunes Maia Filho	827	998	14	1	1.013
Sidnei Beneti	2.237	2.596	1		2.597
Jorge Mussi	743	1.085	228		1.313
Og Fernandes	553	1.021	207	2	1.230
Luis Felipe Salomão	1.986	2.266	25	1	2.292
Mauro Campbell Marques	1.130	1.603	12	2	1.617
Benedito Gonçalves	1.216	1.493	16	2	1.511
Raul Araújo	1.361	1.615	15		1.630
Paulo de Tarso Sanseverino	916	1.412	2		1.414
Isabel Gallotti	1.151	1.397	3		1.400
Antonio Carlos Ferreira	778	861	8		869
Villas Bôas Cueva	1.879	1.992	5		1.997
Sebastião Reis Júnior	1.262	1.629	227	10	1.866
Marco Buzzi	1.902	2.026	9	5	2.040
Marco Aurélio Bellizze	714	963	224		1.187
Presidente da 1ª Seção					
Presidente da 2ª Seção					
Presidente da 3ª Seção		9			9
Vasco Della Giustina (5)	375	627	198		825
Adilson Macabu (6)	701	1.196	212	8	1.416
Ministros aposentados		1			1
<b>Total</b>	<b>34.071</b>	<b>43.273</b>	<b>2.139</b>	<b>67</b>	<b>45.479</b>

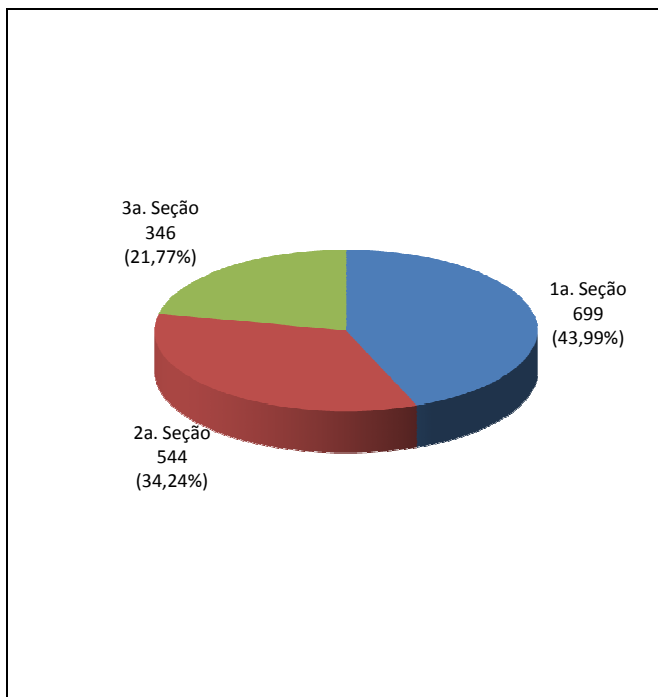
Fontes: NUPRE; Coordenadorias: Corte Especial, Seções e Turmas; Gabinetes de Ministros; Sistema Justiça.

Nota: Nos processos do Ministro Presidente estão incluídos os feitos de sua competência e as decisões decorentes do disposto no art. 21, inciso XIII, letra "c" do RISTJ.

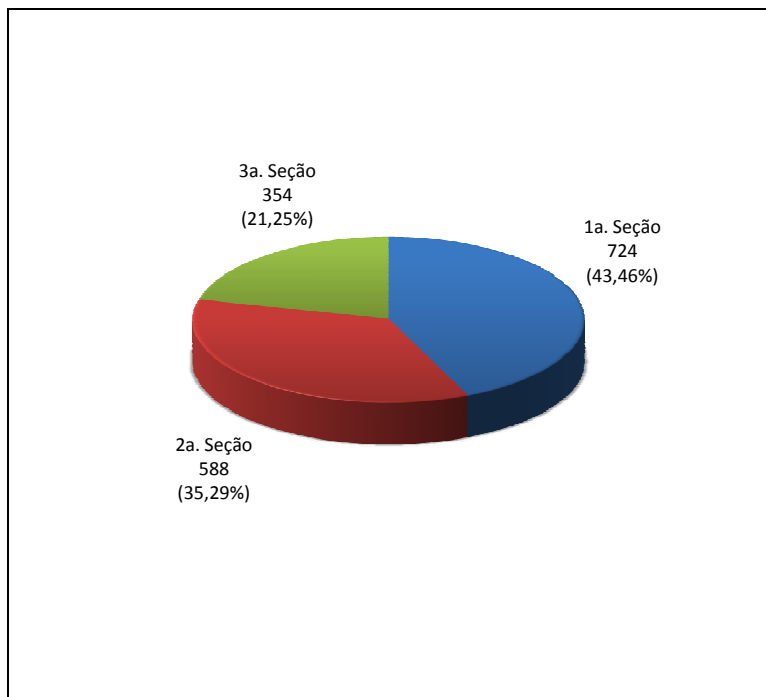
(1) Ministro Presidente. (2) Ministro Vice-Presidente. (3) Ministro Coordenador-Geral a partir de 9/8/2011. (4) Ministra Corregedora Nacional de Justiça. (5) Desembargador convocado do TJ/RS. (6) Desembargador convocado do TJ/RJ. (7) Decisões terminativas: art. 34, incisos VII, IX, XI, XVI, XVII, XVIII do RISTJ; art. 38 da Lei nº 8.038/90.



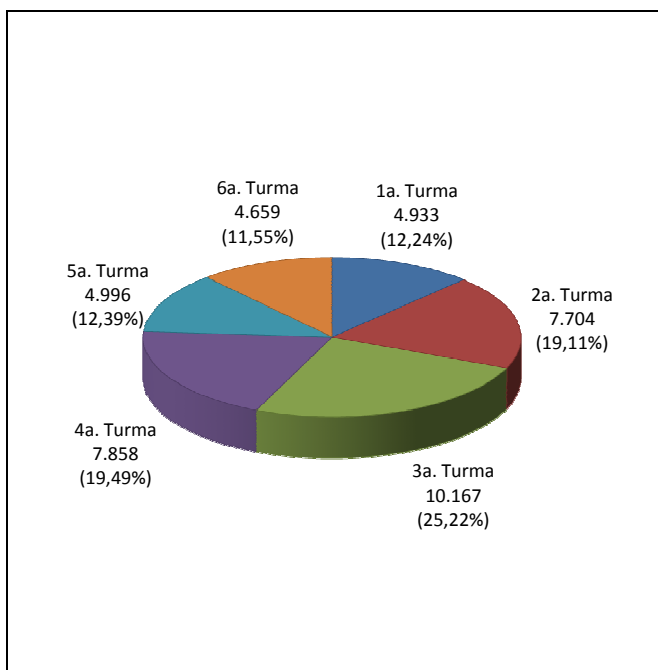
**Processos Julgados nas Seções  
Fevereiro de 2012**



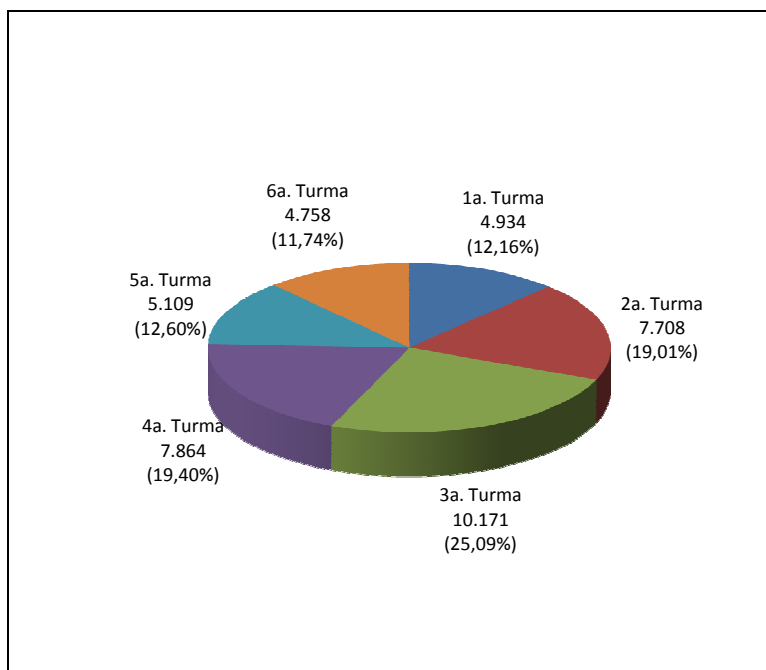
**Processos Julgados nas Seções  
Janeiro a Fevereiro de 2012**



**Processos Julgados nas Turmas  
Fevereiro de 2012**



**Processos Julgados nas Turmas  
Janeiro a Fevereiro de 2012**

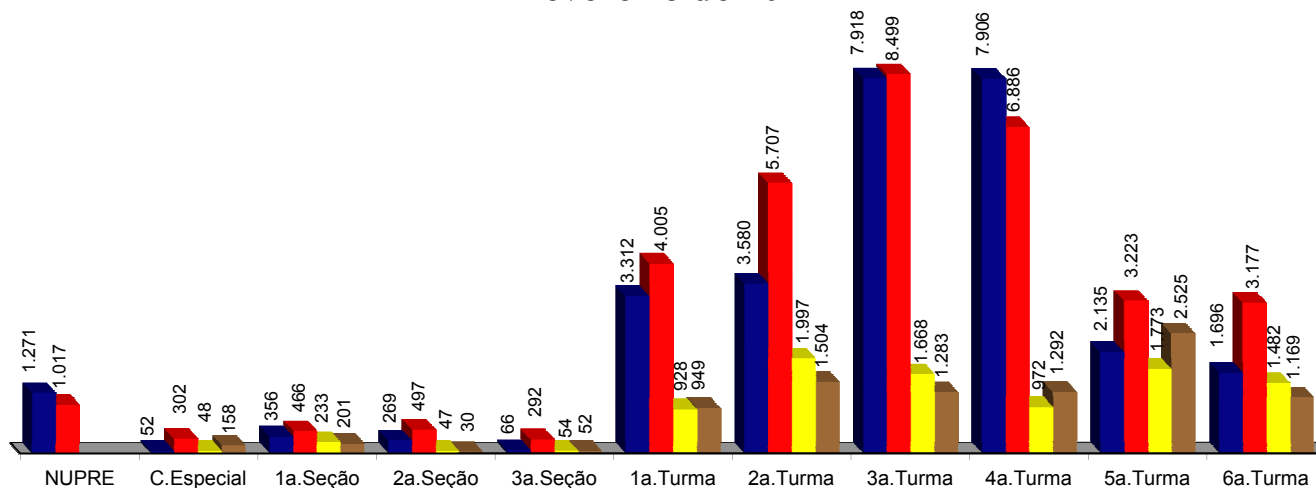


Fontes: NUPRE; Coordenadorias: Corte Especial, Seções e Turmas; Gabinetes de Ministros; Sistema Justiça.  
Nota: Estão incluídos os processos julgados em sessão e os decididos monocraticamente.

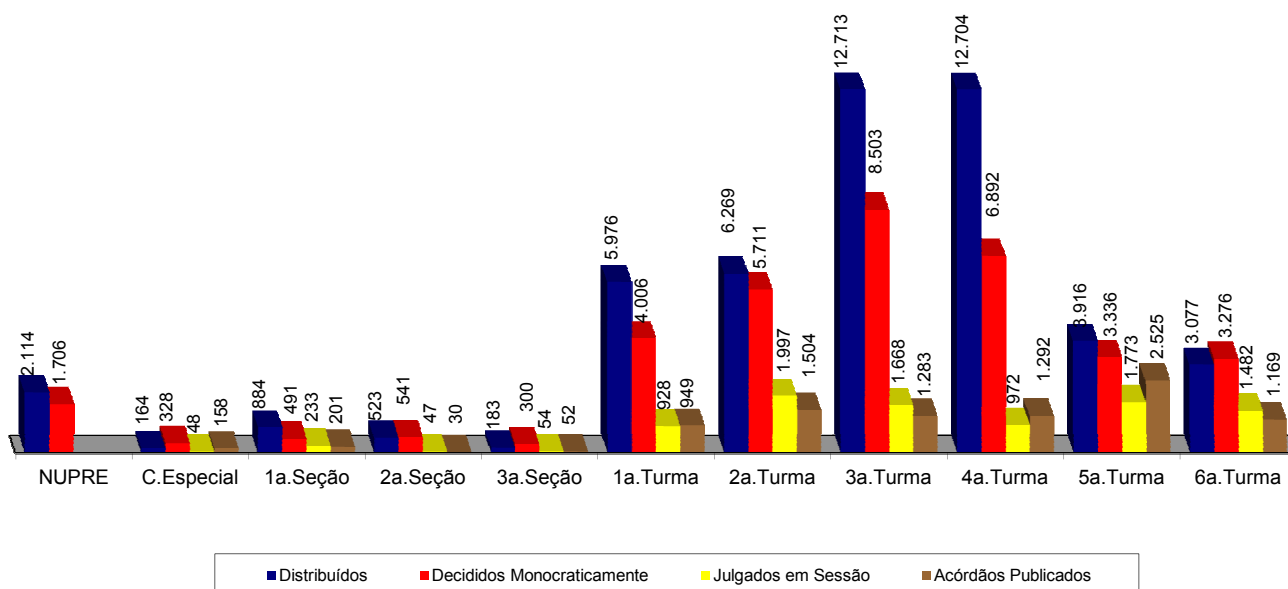


## Processos registrados, distribuídos, julgados e acórdãos publicados

### Fevereiro de 2012



### Janeiro a Fevereiro de 2012



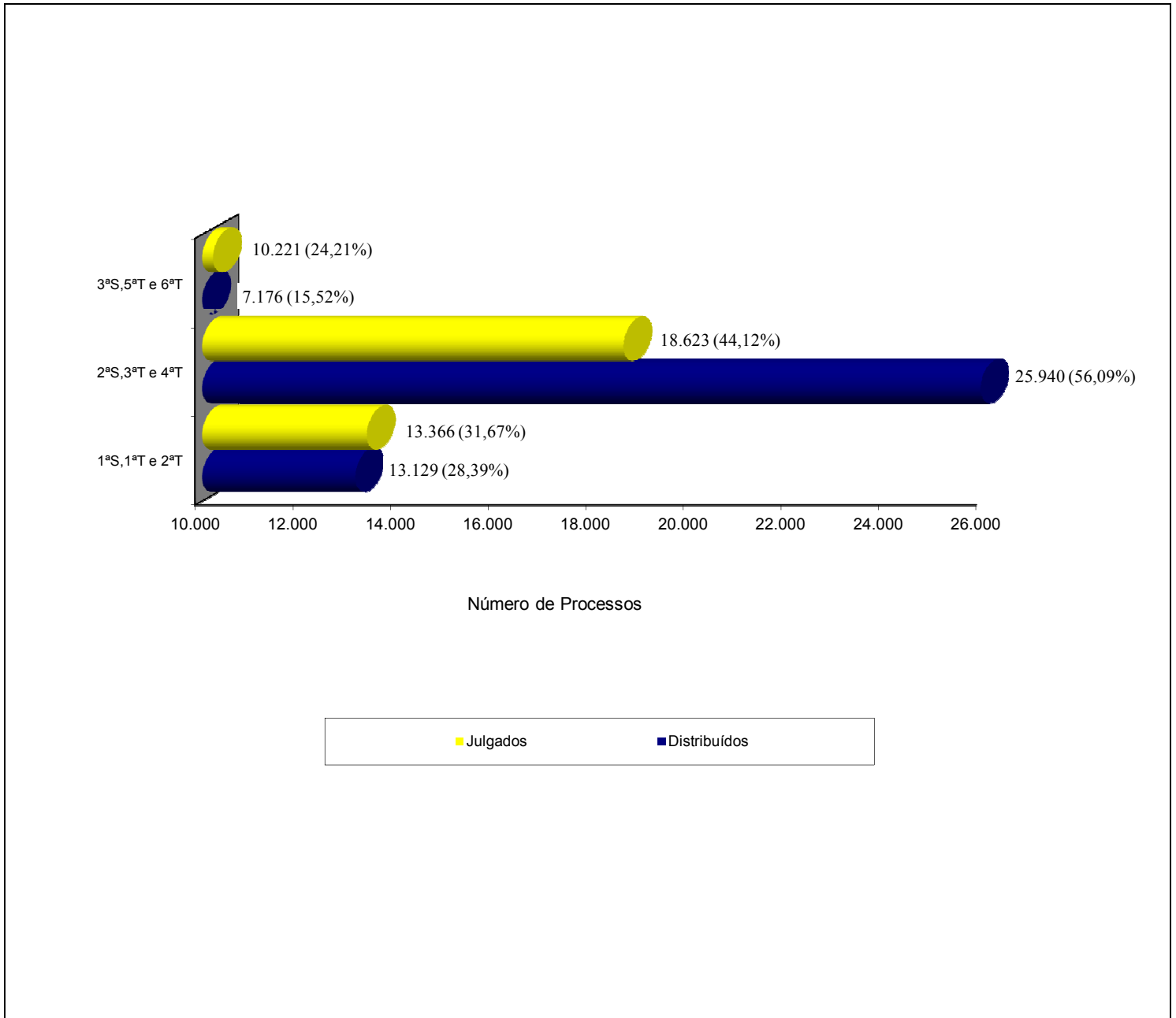
Fontes: Secretaria Judiciária; NUPRE; Coordenadorias: Corte Especial, Seções e Turmas; Gabinetes de Ministros; Sistema Justiça.

Nota: Nos processos da Corte Especial estão incluídos os processos distribuídos e decididos monocraticamente referentes a processos registrados (exceto os AG, AG/RE, AG/RHC, Prc, REsp e RPV) - competência do Ministro Presidente - processados no âmbito do referido Órgão Julgador.

Nos processos julgados estão incluídos 5.911 agravos regimentais e 2.691 embargos de declaração, totalizando 8.602 feitos no mês e 5.918 agravos regimentais e 2.831 embargos de declaração, totalizando 8.749 feitos no ano.

Os dados do NUPRE são referentes a processos registrados.

**Processos distribuídos e julgados nas Seções e respectivas Turmas**  
**Período: 1/1/2012 a 29/2/2012**



Fontes: Secretaria Judiciária; Coordenadorias: Seções e Turmas; Gabinetes de Ministros; Sistema Justiça.

Notas: Computados processos distribuídos no(s) mês(es) e/ou ano(s) anterior(es).

Estão incluídos os processos decididos monocraticamente.

Nos processos julgados estão incluídos os Agravos Regimentais e os Embargos de Declaração.

**Decisões colegiadas e monocráticas - Janeiro a Fevereiro de 2012**

(Continua)

Relatores	Decisões Colegiadas										
	Corte Especial	1a. Seção	2a. Seção	3a. Seção	1a.Turma	2a.Turma	3a.Turma	4a.Turma	5a.Turma	6a.Turma	Total (A)
Ari Pargendler (1)	15										15
Felix Fischer (2)											
Cesar Asfor Rocha	4	55				382					441
Gilson Dipp	1			3					263		267
Eliana Calmon (4)	1										1
Francisco Falcão					6						6
Nancy Andrichi	1		9				427				437
Laurita Vaz	4			7						440	451
João Otávio de Noronha (3)	8		1								9
Teori Albino Zavascki	3	27			509						539
Castro Meira	5	27				337					369
Arnaldo Esteves Lima											
Massami Uyeda			5				292				297
Humberto Martins		22				341					363
Maria Thereza de Assis Moura	3			2						412	417
Herman Benjamin		34				497					531
Napoleão Nunes Maia Filho		12			159						171
Sidnei Beneti			8				351				359
Jorge Mussi				4					338		342
Og Fernandes				9						459	468
Luis Felipe Salomão			6					274			280
Mauro Campbell Marques		33				440					473
Benedito Gonçalves		23			254						277
Raul Araújo	2			2				250			254
Paulo de Tarso Sanseverino			5				491				496
Isabel Gallotti			3					243			246
Antonio Carlos Ferreira								83			83
Villas Bôas Cueva			6				107				113
Sebastião Reis Júnior				8						359	367
Marco Buzzi			2					122			124
Marco Aurélio Bellizze				1					248		249
Presidente da 1ª Seção											
Presidente da 2ª Seção											
Presidente da 3ª Seção				9							9
Vasco Della Giustina (5)										252	252
Adilson Macabu (6)				11					484		495
Ministros aposentados	1										1
<b>Total</b>	<b>48</b>	<b>233</b>	<b>47</b>	<b>54</b>	<b>928</b>	<b>1.997</b>	<b>1.668</b>	<b>972</b>	<b>1.773</b>	<b>1.482</b>	<b>9.202</b>

**Decisões colegiadas e monocráticas - Janeiro a Fevereiro de 2012**

(Conclusão)

Relatores	Decisões Monocráticas (7) (B)	Subtotal (C=A+B)	Liminares (D)	Embargos (E)	Total Geral (F=C+D+E)
Ari Pargendler (1)	2.177	2.192	1.346		3.538
Felix Fischer (2)	56	56			56
Cesar Asfor Rocha	996	1.437	17		1.454
Gilson Dipp	639	906	229	1	1.136
Eliana Calmon (4)		1			1
Francisco Falcão	473	479	8	2	489
Nancy Andrichi	1.926	2.363	12	4	2.379
Laurita Vaz	632	1.083	241	11	1.335
João Otávio de Noronha (3)	23	32			32
Teori Albino Zavascki	1.767	2.306	8	1	2.315
Castro Meira	1.431	1.800	2	2	1.804
Arnaldo Esteves Lima	1	1			1
Massami Uyeda	1.764	2.061	12	6	2.079
Humberto Martins	1.272	1.635	22	6	1.663
Maria Thereza de Assis Moura	1.098	1.515	166	2	1.683
Herman Benjamin	1.104	1.635	12	1	1.648
Napoleão Nunes Maia Filho	827	998	14	1	1.013
Sidnei Beneti	2.237	2.596	1		2.597
Jorge Mussi	743	1.085	228		1.313
Og Fernandes	553	1.021	207	2	1.230
Luis Felipe Salomão	1.986	2.266	25	1	2.292
Mauro Campbell Marques	1.130	1.603	12	2	1.617
Benedito Gonçalves	1.216	1.493	16	2	1.511
Raul Araújo	1.361	1.615	15		1.630
Paulo de Tarso Sanseverino	916	1.412	2		1.414
Isabel Gallotti	1.151	1.397	3		1.400
Antonio Carlos Ferreira	778	861	8		869
Villas Bôas Cueva	1.879	1.992	5		1.997
Sebastião Reis Júnior	1.262	1.629	227	10	1.866
Marco Buzzi	1.902	2.026	9	5	2.040
Marco Aurélio Bellizze	714	963	224		1.187
Presidente da 1ª Seção					
Presidente da 2ª Seção					
Presidente da 3ª Seção		9			9
Vasco Della Giustina (5)	375	627	198		825
Adilson Macabu (6)	701	1.196	212	8	1.416
Ministros aposentados		1			1
<b>Total</b>	<b>35.090</b>	<b>44.292</b>	<b>3.481</b>	<b>67</b>	<b>47.840</b>

Fontes: NUPRE; Coordenadorias: Corte Especial, Seções e Turmas; Gabinetes de Ministros; Sistema Justiça.

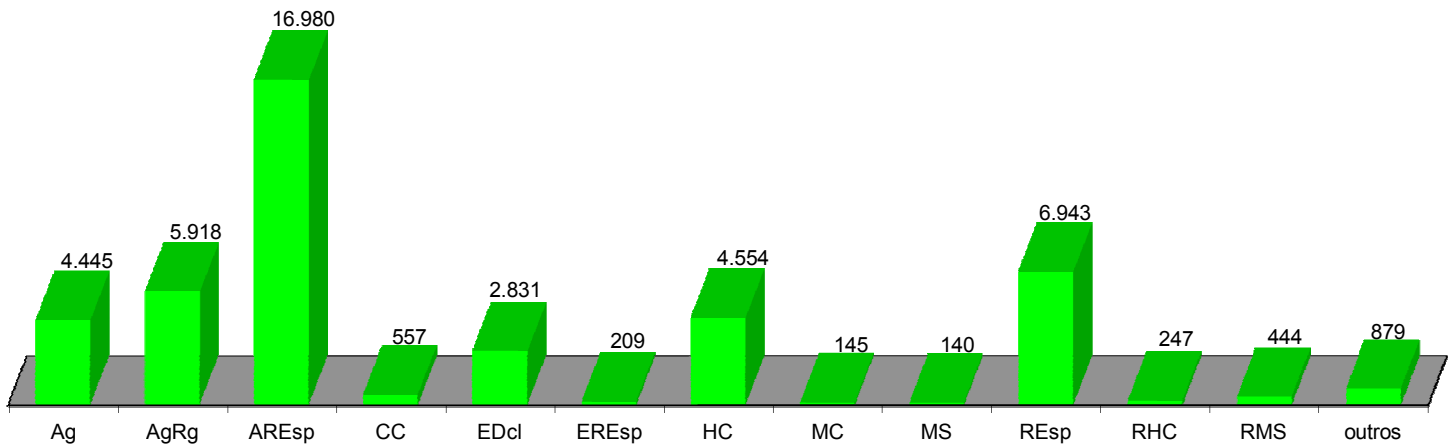
Nota: Nos processos do Ministro Presidente estão incluídos os feitos de sua competência e as decisões decorrentes do disposto no art. 21, inciso XIII, letra "c" do RISTJ

(1) Ministro Presidente. (2) Ministro Vice-Presidente. (3) Ministro Coordenador-Geral a partir de 9/8/2011. (4) Ministra Corregedora Nacional de Justiça. (5) Desembargador convocado do TJ/RJ. (6) Desembargador convocado do TJ/RJ. (7) Decisões terminativas: art. 34, incisos VII, IX, XI, XVI, XVII, XVIII do RISTJ; art. 38 da Lei nº 8.038/90.





**Processos Julgados - Janeiro a Fevereiro de 2012**

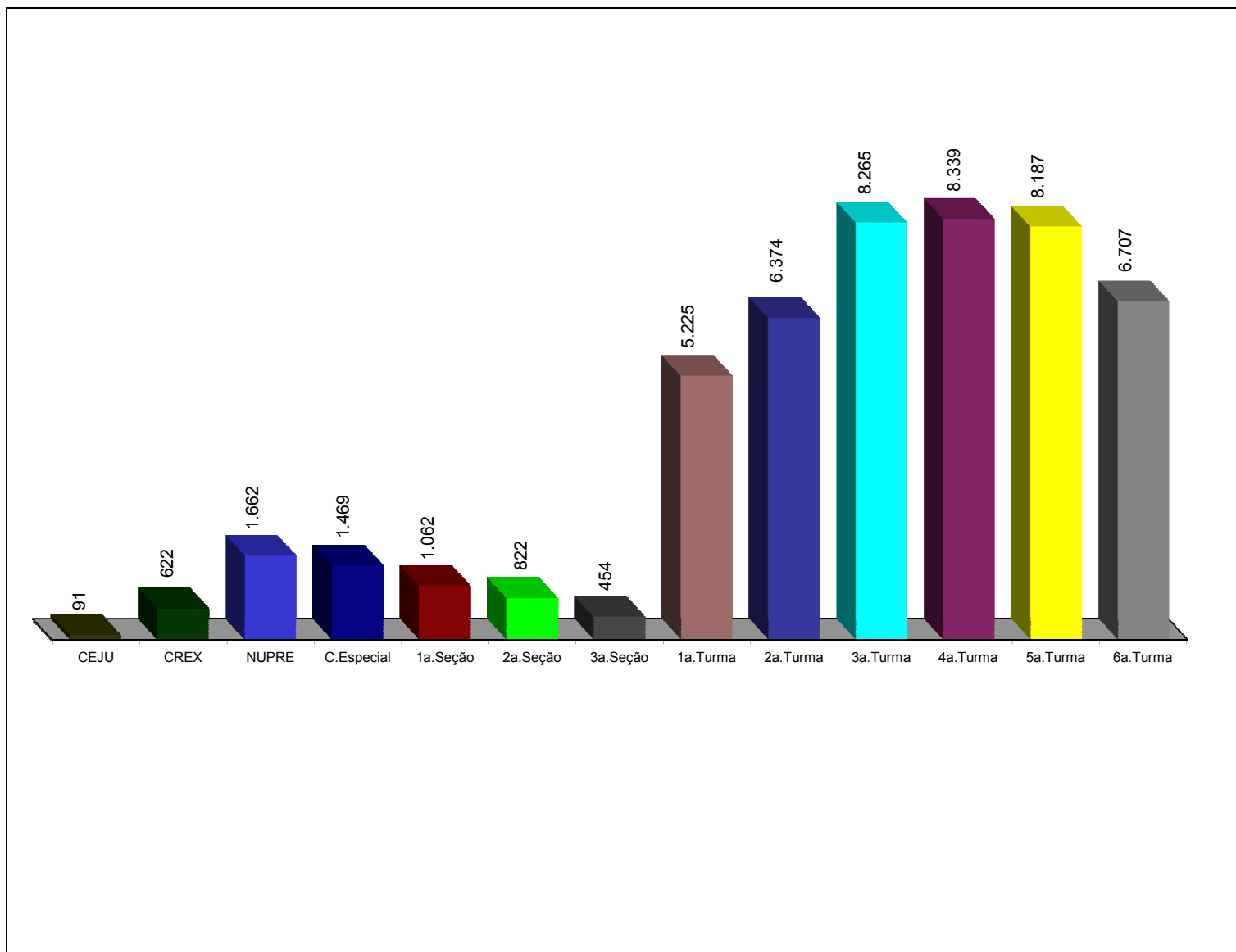


Outros											
APn	2	CR	45	EAR	1	HD	4	RO	3	SEC	1
AR	14	EAREsp	33	EmbExe	9	Pet	92	RvCr	59	SLS	30
CAt	2	EAg	66	Exe	4	Rcl	429	SE	70	SS	15

Fontes: NUPRE; Coordenadorias: Corte Especial, Seções e Turmas; Gabinetes de Ministros; Sistema Justiça.

Nota : No gráfico acima estão incluídos os 9.202 (20,78%) processos julgados em sessão e 35.090 (79,22%) decididos monocraticamente, totalizando 44.292 feitos.

## Publicações feitas pelo NUPRE e Coordenadorias Período: Janeiro a Fevereiro de 2012



Fontes: NUPRE; Coordenadorias da Corte Especial, Seções, Turmas, Recursos Extraordinários e Execução Judicial; Sistema Justiça.

Nota: Nos dados acima estão computadas também as publicações de "vistas".

**Processos distribuídos e julgados - 7/4/1989 a 29/2/2012**

(Continua)

Ano	1989		1990		1991		1992		1993		1994		1995		1996	
Meses	Distrib	Julg	Distrib	Julg	Distrib	Julg	Distrib	Julg	Distrib	Julg	Distrib	Julg	Distrib	Julg	Distrib	Julg
Janeiro	..	..	817		1.325		2.415	90	1.715		2.393	77	2.775	22	4.714	146
Fevereiro	..	..	587	764	1.506	1.480	3.635	2.865	2.432	3.201	2.982	3.390	3.849	3.657	5.825	6.696
Março	..	..	926	974	1.736	1.549	1.529	2.621	4.037	5.096	4.140	4.851	8.308	5.159	6.234	7.723
Abril	...	...	1.256	974	2.426	2.155	2.270	2.035	2.858	2.938	4.668	4.521	4.778	5.826	4.396	6.274
Mai	...	...	1.209	1.185	2.549	2.273	3.265	2.668	1.738	3.488	4.021	4.934	7.375	7.442	7.262	7.081
Junho	(1)1515	(1)258	1.045	995	2.057	2.130	4.203	3.835	2.072	2.992	3.415	4.525	5.570	4.786	5.922	7.650
Julho	283		1.059		1.350		2.715	200	3.394	210	3.210	189	6.521	661	5.123	235
Agosto	757	710	1.412	1.598	2.179	2.360	2.478	3.993	3.083	3.868	3.064	5.549	5.796	9.084	7.053	9.717
Setembro	1.246	661	1.497	1.205	1.947	1.892	3.135	3.693	3.191	3.987	3.080	4.162	6.045	6.770	7.464	9.097
Outubro	941	768	1.765	1.555	2.235	1.995	2.867	3.495	2.809	3.263	2.974	3.718	6.282	6.906	8.814	8.045
Novembro	808	713	1.487	1.282	1.993	1.765	3.196	3.622	3.286	3.183	3.446	4.576	6.709	7.044	8.766	8.709
Dezembro	553	601	1.027	1.210	2.065	1.668	2.164	2.311	2.721	2.879	1.277	2.540	4.568	4.975	5.459	6.256
Total	6.103	3.711	14.087	11.742	23.368	19.267	33.872	31.428	33.336	35.105	38.670	43.032	68.576	62.332	77.032	77.629

**Processos distribuídos e julgados - 7/4/1989 a 29/2/2012**

(Continuação)

Ano	1997		1998		1999		2000		2001		2002		2003		2004	
Meses	Distrib	Julg	Distrib	Julg	Distrib	Julg	Distrib	Julg	Distrib	Julg	Distrib	Julg	Distrib	Julg	Distrib	Julg
Janeiro	3.226	70	5.315	175	4.937	359	9.751	295	11.376	570	7.590	788	9.583	239	6.792	813
Fevereiro	7.602	6.771	5.060	8.856	9.883	11.083	9.528	17.578	13.474	18.495	13.836	16.161	15.038	18.103	14.856	23.060
Março	8.483	7.534	7.758	10.775	10.607	13.035	7.292	12.982	15.745	21.722	13.834	18.055	16.146	15.027	21.519	24.670
Abril	11.177	11.649	6.533	6.501	9.124	10.794	6.066	9.754	11.278	13.483	16.850	18.113	18.400	13.253	14.810	20.032
Mai	11.977	9.686	7.044	9.612	11.336	12.738	12.991	14.357	13.979	20.803	11.931	15.318	21.925	21.300	15.041	22.794
Junho	11.117	13.408	6.435	8.953	13.092	11.252	13.862	15.705	11.290	15.709	10.239	15.599	19.996	21.746	17.627	22.428
Julho	6.313	454	7.608	107	8.772	978	9.933	1.901	6.784	478	10.982	792	20.900	4.438	14.655	1.318
Agosto	6.101	13.196	8.866	10.989	11.164	13.103	14.496	17.007	13.787	17.174	15.725	17.311	29.745	29.239	21.359	31.731
Setembro	7.921	10.413	10.515	11.575	12.441	13.170	15.710	12.792	18.724	17.547	17.837	17.213	28.147	25.016	23.596	26.636
Outubro	7.715	10.707	10.460	11.843	11.384	13.862	21.352	17.411	31.060	28.821	14.529	21.596	22.046	26.712	27.760	27.313
Novembro	8.545	10.252	9.470	12.753	9.555	15.382	18.319	21.320	24.535	29.237	12.378	19.393	15.527	26.245	26.527	25.286
Dezembro	6.199	7.914	7.043	9.328	6.682	12.286	11.438	13.062	12.446	14.574	10.228	11.641	8.987	15.681	10.869	15.228
Total	96.376	102.054	92.107	101.467	118.977	128.042	150.738	154.164	184.478	198.613	155.959	171.980	226.440	216.999	215.411	241.309

**Processos distribuídos e julgados - 7/4/1989 a 29/2/2012**

(Conclusão)

Ano	2005		2006		2007		2008		2009		2010		2011		2012	
Meses	Distrib	Julg	Distrib	Julg	Distrib	Julg	Distrib	Julg	Distrib	Julg	Distrib	Julg	Distrib	Julg	Distrib	Julg
Janeiro	13.666	219	17.384	203	29.591	429	38.815	1.703	11.767	189	17.110	279	14.044	266	19.962	1.019
Fevereiro	14.392	28.917	19.762	30.771	24.247	35.346	31.096	42.068	15.724	35.191	17.657	39.440	22.993	35.263	28.561	43.273
Março	18.608	26.933	13.751	25.508	30.596	32.317	14.781	33.929	23.218	34.567	21.706	36.508	19.964	27.725		
Abril	19.743	26.560	17.049	20.290	25.139	30.479	31.909	35.125	18.500	28.913	22.603	32.883	15.465	25.681		
Mai	18.983	26.986	21.440	24.979	32.530	32.452	25.687	38.382	10.481	29.721	18.653	34.243	24.466	30.641		
Junho	18.588	29.702	19.537	21.307	24.012	32.966	24.963	36.686	19.597	29.301	16.067	32.347	24.922	31.291		
Julho	15.977	194	19.774	320	26.986	2.947	15.936	3.576	19.982	1.983	16.359	575	20.019	2.104		
Agosto	18.835	37.932	26.674	39.646	25.824	49.058	19.398	44.612	32.877	42.177	23.526	47.235	32.866	41.521		
Setembro	19.277	29.288	23.879	28.887	22.325	30.649	14.916	34.482	38.057	34.234	19.010	30.841	32.211	34.613		
Outubro	19.127	25.412	35.205	28.224	26.632	33.141	13.128	31.967	45.767	36.070	18.528	29.696	34.005	33.105		
Novembro	22.613	23.760	19.820	27.239	22.029	28.867	22.028	30.990	41.515	34.418	20.189	28.614	30.330	34.733		
Dezembro	11.319	15.525	16.745	14.969	23.453	21.606	18.864	20.522	14.618	21.954	17.573	17.622	19.616	20.162		
Total	211.128	271.428	251.020	262.343	313.364	330.257	271.521	354.042	292.103	328.718	228.981	330.283	290.901	317.105	48.523	44.292

Fontes: Secretaria Judiciária; NUPRE; Coordenadorias: Corte Especial, Seções e Turmas; Gabinetes de Ministros; Sistema Justiça.

**Nota: Total de distribuídos no período: 3.443.071**

**Total de julgados no período: 3.837.342**

**No total de julgados estão incluídos os agravos regimentais e os embargos de declaração, em número de 642.717**

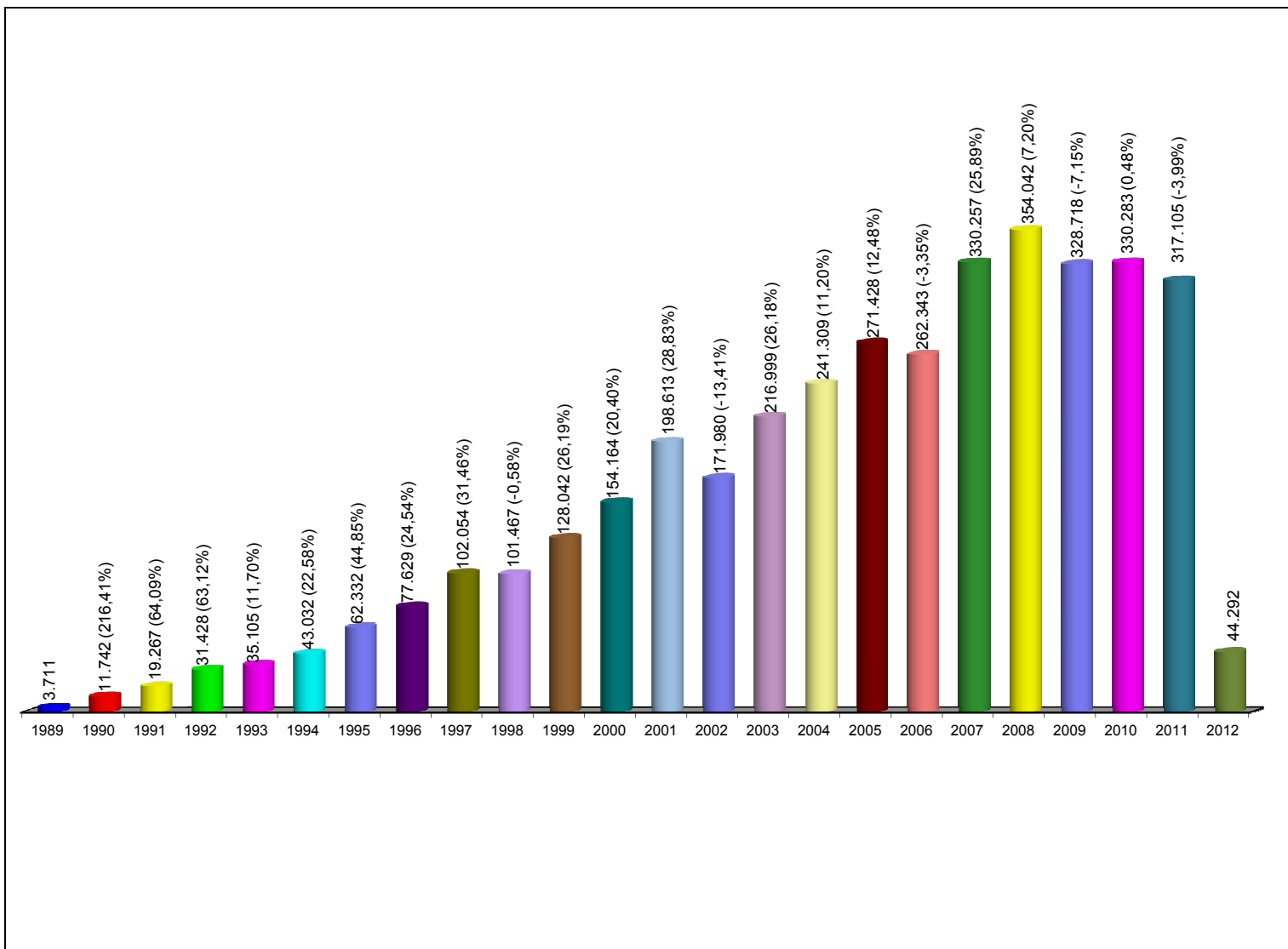
Sinais convencionais utilizados:

.. Não se aplica dado numérico.

... Dado numérico não disponível.

(1) Processos referentes ao período de abril a junho/89.

## Processos julgados no período de 7/4/1989 a 29/2/2012, com percentual em relação ao ano anterior





Fontes: NUPRE; Coordenadorias: Corte Especial, Seções e Turmas; Gabinetes de Ministros; Sistema Justiça.

Notas: Nos processos julgados estão incluídos os 429.382 Agravos Regimentais e os 213.335 Embargos de Declaração, totalizando 642.717 feitos.

Processos Julgados: 3.837.342

## Processos distribuídos, julgados e pendentes de 1º julgamento

### Período: 7/4/1989 a 29/2/2012

Processos 	Pendentes do (s) ano(s) anterior(es)	Distribuídos	Julgados				Pendentes do Ano		Pendentes acumulados	
			Processo Principal	AgRg	EDcl	Total de Julgados F = (C+D+E)	G = B - C		H = (A + G)	
							Valor Absoluto	(%)	Valor Absoluto	(%)
Anos 	(A)	(B)	(C)	(D)	(E)	F = (C+D+E)				
1989	..	6103	3550	90	71	3711	2553	41,83	2553	41,83
1990	2553	14087	10829	507	406	11742	3258	23,13	5811	28,78
1991	5811	23368	17527	1139	601	19267	5841	25,00	11652	26,75
1992	11652	33872	28673	1926	829	31428	5199	15,35	16851	21,76
1993	16851	33336	31295	2372	1438	35105	2041	6,12	18892	17,06
1994	18892	38670	39034	2378	1620	43032	-364	-0,94	18528	12,40
1995	18528	68576	57338	3245	1749	62332	11238	16,39	29766	13,65
1996	29766	77032	71122	4263	2244	77629	5910	7,67	35676	12,09
1997	35676	96376	91263	7095	3696	102054	5113	5,31	40789	10,42
1998	40789	92107	85694	10591	5182	101467	6413	6,96	47202	9,89
1999	47202	118977	116024	7441	4577	128042	2953	2,48	50155	8,61
2000	50155	150738	136180	11741	6243	154164	14558	9,66	64713	8,59
2001	64.713	184.478	179.364	13.952	5.297	198.613	5.114	2,77	69.827	7,45
2002	69.827	155.959	149.722	14.852	7.406	171.980	6.237	4,00	76.064	6,95
2003	76.064	226.440	189.778	17.853	9.368	216.999	36.662	16,19	112.726	8,54
2004	112.726	215.411	203.041	27.164	11.104	241.309	12.370	5,74	125.096	8,15
2005	125.096	211.128	222.529	32.770	16.129	271.428	-11.401	-5,40	113.695	6,51
2006	113.695	251.020	222.245	26.346	13.752	262.343	28.775	11,46	142.470	7,13
2007	142.470	313.364	277.810	35.864	16.583	330.257	35.554	11,35	178.024	7,70
2008	178.024	271.521	274.247	51.195	28.600	354.042	-2.726	-1,00	175.298	6,79
2009	175.298	292.103	254.955	48.437	25.326	328.718	37.148	12,72	212.446	7,39
2010	212.446	228.981	248.625	55.904	25.754	330.283	-19.644	-8,58	192.802	6,21
2011	192.802	290.901	248.237	46.339	22.529	317.105	42.664	14,67	235.466	6,94
2012	235.466	48.523	35.543	5.918	2.831	44.292	12.980	26,75	248.446	7,23
<b>Total</b>		<b>3.443.071</b>	<b>3.194.625</b>	<b>429.382</b>	<b>213.335</b>	<b>3.837.342</b>	<b>..</b>	<b>..</b>	<b>248.446</b>	<b>7,22</b>

Fontes: Secretaria Judiciária; NUPRE; Coordenadorias: Corte Especial, Seções e Turmas; Gabinetes de Ministros; Sistema Justiça

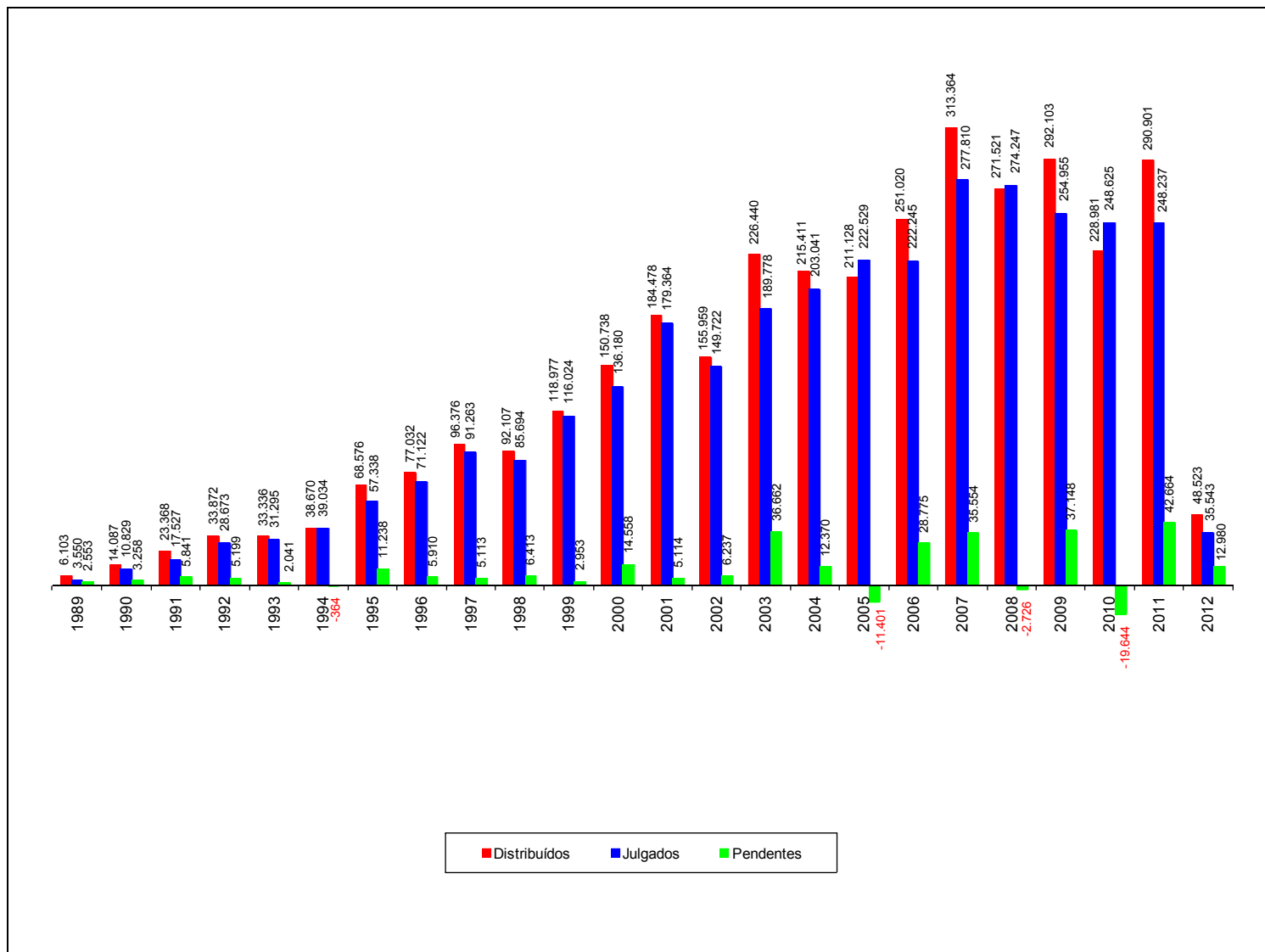
Notas: Sinal convencional utilizado

.. Não se aplica dado numérico.

Os números negativos em 1994, 2005, 2008 e 2010 são decorrentes de processos distribuídos em períodos anteriores e que foram julgados nos citados anos.

## Processos distribuídos, julgados e pendentes de 1º julgamento

Período: 7/4/1989 a 29/2/2012



Fontes: Secretaria Judiciária; NUPRE; Coordenadorias: Corte Especial, Seções e Turmas; Gabinetes de Ministros; Sistema Justiça.

Notas: Total de distribuídos: 3.443.071

Total de julgados: 3.194.625

Total de pendentes: 248.446

Nos processos julgados não estão incluídos os Agravos Regimentais e os Embargos de Declaração, em número de 642.717 feitos.

**Os números negativos em 1994, 2005, 2008 e 2010 são decorrentes de processos distribuídos no(s) ano(s) anterior(es) e que foram julgados nos citados anos.**



**Petições/recursos protocolizados**  
**Período: Fevereiro e Janeiro a Fevereiro de 2012**

Tipos de recursos	Relatores	Ag/RE		ARE		Agravo Regimental		Embargos de Declaração		Embargos de Divergência		Embargos Infringentes		Recurso Extraordinário		Recurso Ordinário		Outros		Total	
		Fev.	Jan. a Fev	Fev.	Jan. a Fev	Fev.	Jan. a Fev	Fev.	Jan. a Fev	Fev.	Jan. a Fev	Fev.	Jan. a Fev	Fev.	Jan. a Fev	Fev.	Jan. a Fev	Fev.	Jan. a Fev	Fev.	Jan. a Fev
Ministro Presidente				1	1	106	112	44	49					3	3			1.005	1.528	1.159	1.693
Ari Pargendler (1)																		1	1	1	1
Felix Fischer (2)						1	2		2					1	1			12	18	14	23
Cesar Asfor Rocha				2	3	183	211	62	64	9	9			24	24	2	2	341	487	623	800
Gilson Dipp						70	77	19	21	2	2			7	12	2	3	1.653	2.355	1.753	2.470
Eliana Calmon (4)						1	1	1	1									32	41	34	43
Francisco Falcão						110	121	40	41	1	1			5	6			204	269	360	438
Nancy Andrighi				2	2	403	425	91	101	5	6			6	8					1.070	1.390
Laurita Vaz				2	7	97	103	57	102	5	5			23	27	2	3	1.693	2.487	1.879	2.734
João Otávio de Noronha (3)				1	3	3	3	1	2									51	78	55	84
Teori Albino Zavascki						329	335	97	103	10	13			42	50	2	2	708	1.010	1.188	1.513
Castro Meira				2	3	232	255	112	134	1	2			16	20	2	2	598	791	963	1.207
Arnaldo Esteves Lima				1	3	106	170	69	90	12	14			18	26			342	582	548	885
Massami Uyeda						174	184	65	67	5	5			9	12			416	663	669	931
Humberto Martins				3	3	264	299	92	107	9	11			34	40	1	1	480	641	883	1.102
Maria Thereza de Assis Moura				1	1	153	166	92	105	11	16			31	49	4	5	1.884	2.930	2.176	3.272
Herman Benjamin				2	2	195	252	62	73	1	1			7	8	1	1	368	551	636	888
Napoleão Nunes Maia Filho				1	152	163	46	48	3	3				6	7	1	1	457	618	665	841
Sidnei Beneti				1	223	239	84	88	2	2				14	14			345	516	668	860
Jorge Mussi				1	48	52	24	30	7	7				13	23	4	6	1.681	2.572	1.777	2.691
Og Fernandes					66	73	23	24	12	13				17	17	1	1	1.155	1.589	1.274	1.717
Luis Felipe Salomão				1	2	335	337	112	118	11	11			13	13			672	925	1.144	1.406
Mauro Campbell Marques				1	5	200	229	119	133	11	12			27	33	1	1	569	751	928	1.164
Benedito Gonçalves				1	1	269	282	92	98	4	8			26	31	4	4	461	584	857	1.008
Raul Araújo					213	237	68	73	4	4				5	7			718	1.019	1.008	1.340
Paulo de Tarso Sanseverino					147	177	46	54						2	2			448	733	643	966
Isabel Gallotti				2	2	203	221	68	74	5	5	1	1	9	10			598	907	886	1.220
Antonio Carlos Ferreira					141	148	38	39						2	2			450	678	631	867
Villas Bôas Cueva					155	167	51	57	2	3				6	6			698	987	912	1.220
Sebastião Reis Júnior				1	1	200	209	98	105	14	17			57	65	2	2	2.108	3.063	2.480	3.462
Marco Buzzi					305	323	59	60	3	3				2	3			700	951	1.069	1.340
Marco Aurélio Bellizze					49	51	21	21	2	2				2	4	11	11	1.816	2.517	1.901	2.606
Presidente da 1ª Seção																			13		13
Presidente da 2ª Seção							1												5		6
Presidente da 3ª Seção																			8		8
Presidente da 1ª Turma																					
Presidente da 2ª Turma																					
Vasco Della Giustina (5)				1	48	51	45	52	2	2				10	13	1	1	1.483	2.387	1.589	2.507
Adilson Macabu (6)				3	4	113	124	308	342	24	28			52	57	4	4	2.002	2.752	2.506	3.311
Sec. Órgãos Julgadores (7)					55	54	36	38	2	2				23	23	1	1	2.432	2.945	2.549	3.063
<b>Total</b>				<b>25</b>	<b>45</b>	<b>5.349</b>	<b>5.854</b>	<b>2.242</b>	<b>2.516</b>	<b>179</b>	<b>207</b>	<b>1</b>	<b>1</b>	<b>512</b>	<b>616</b>	<b>46</b>	<b>51</b>	<b>28.581</b>	<b>40.952</b>	<b>37.498</b>	<b>51.090</b>

Fontes: Secretaria Judiciária; Sistema Justiça.

(1) Ministro Presidente. (2) Ministro Vice-Presidente. (3) Ministro Coordenador-Geral a partir de 9/8/2011. (4) Ministra Corregedora Nacional de Justiça. (5) Desembargador convocado do TJ/RS. (6) Desembargador convocado do TJ/RJ. (7) Computadas as petições sem destinatários bem como as endereçadas aos Ministros aposentados.



**Superior Tribunal de Justiça  
Assessoria de Modernização e Gestão Estratégica  
Coordenadoria de Gestão da Informação  
Boletim Estatístico**