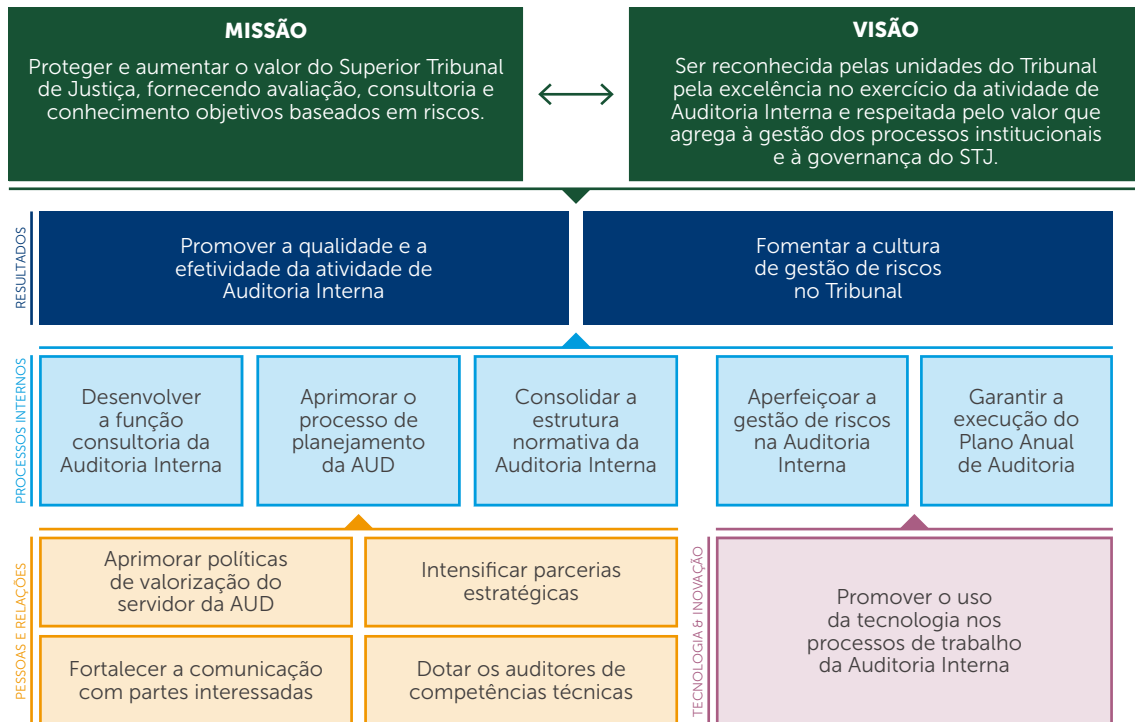


## 6 MAPA ESTRATÉGICO

### Mapa Estratégico da Secretaria de Auditoria Interna do STJ Ciclo 2018 – 2021



O mapa estratégico da AUD foi criado com base no modelo BSC – *Balanced Scorecard*, no qual foram definidas as estratégias da Auditoria Interna em 4 perspectivas: pessoas e relações; tecnologia e inovação; processos internos; e resultados.