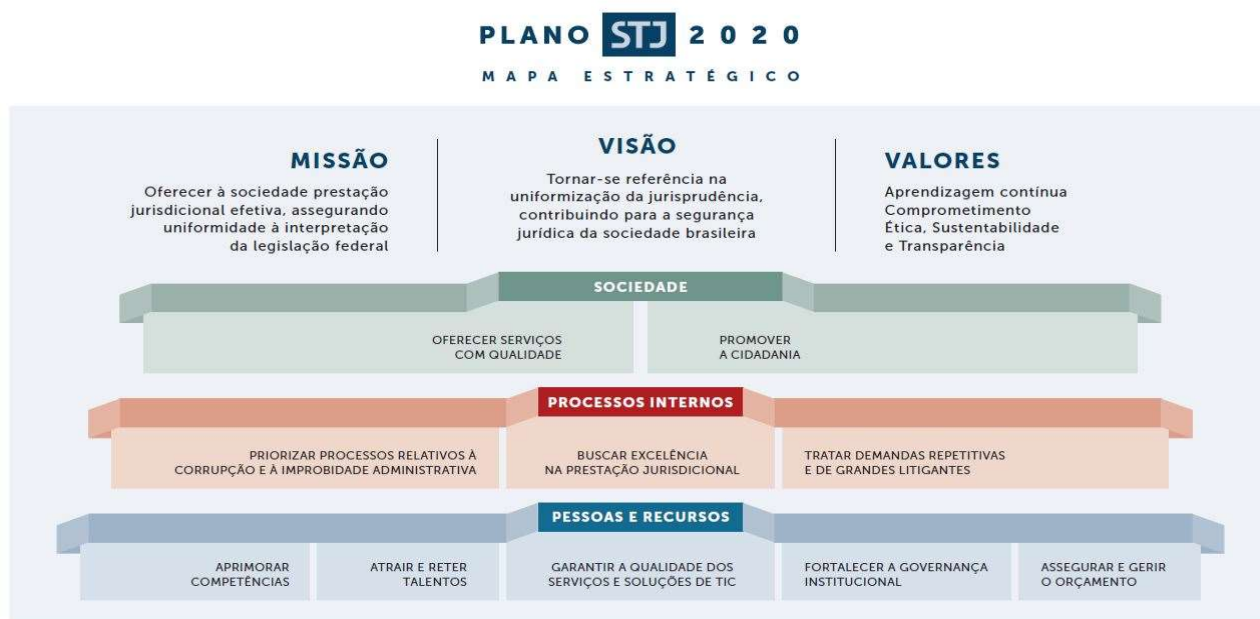


6. MAPA ESTRATÉGICO

O mapa representa a estratégia de forma gráfica e sintética, demonstrando uma relação lógica de causa e efeito (observada no sentido de baixo para cima) entre as perspectivas e os objetivos.

A seguir, são apresentados os mapas relativos ao Plano STJ 2020 (aprovado pela Resolução STJ/GP n. 6/2015) e ao PEGEP referente ao período de 2015 até 2020.

6.1 Mapa Estratégico Institucional



6.2. Mapa Estratégico de Gestão de Pessoas

