

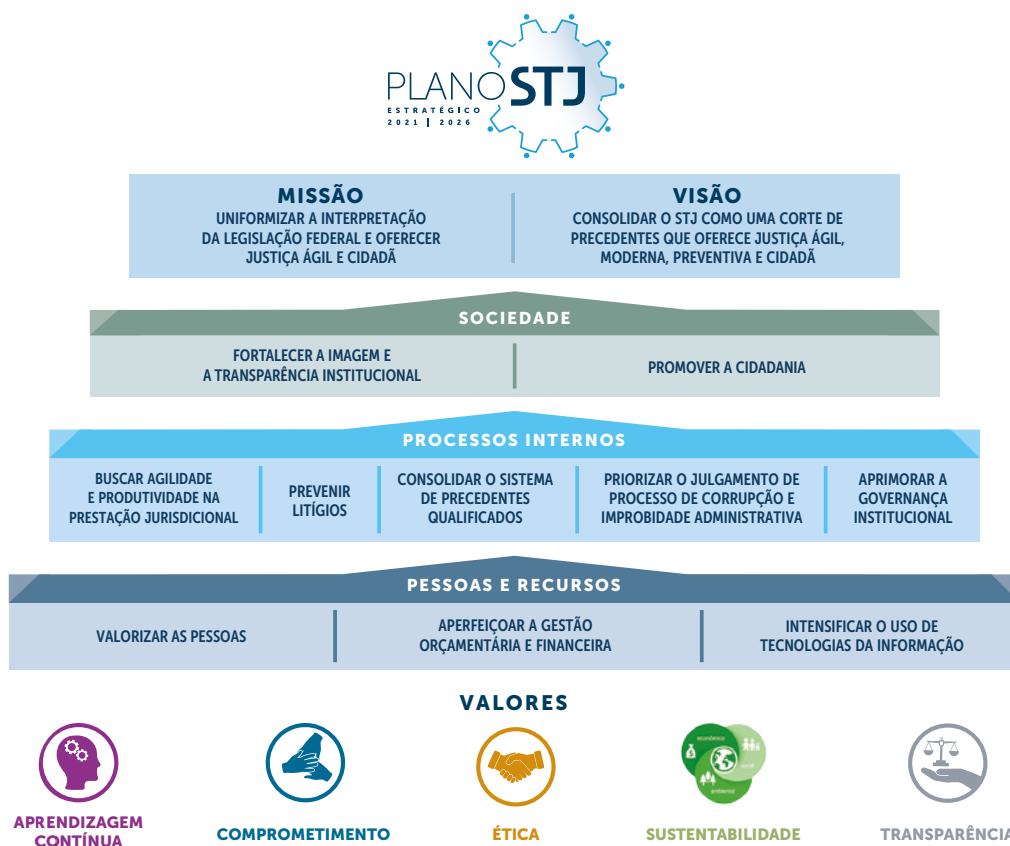


## 6. MAPA ESTRATÉGICO

O mapa representa a estratégia de forma gráfica e sintética, demonstrando uma relação lógica de causa e efeito (observada no sentido de baixo para cima) entre as perspectivas e os objetivos.

A seguir, são apresentados os mapas relativos ao Plano STJ 2026 (aprovado pela Resolução STJ/GP n. 23/2021) e ao PEGEP referente ao período de 2022 até 2026.

### 6.1 MAPA ESTRATÉGICO INSTITUCIONAL



## 6.2 MAPA ESTRATÉGICO DE GESTÃO DE PESSOAS



PLANO ESTRATÉGICO DE  
GESTÃO DE PESSOAS  
**PEGEP STJ**  
2022 / 2026

### MAPA ESTRATÉGICO

#### MISSÃO

PROMOVER PRÁTICAS INTEGRADAS QUE VISEM AO DESENVOLVIMENTO E À VALORIZAÇÃO DAS PESSOAS, POR MEIO DE CAPACITAÇÃO, MOTIVAÇÃO, SAÚDE E QUALIDADE DE VIDA NO TRABALHO, CONTRIBUINDO PARA O ALCANCE DOS RESULTADOS INSTITUCIONAIS

#### VISÃO

SER RECONHECIDA NO TRIBUNAL E REFERÊNCIA NO JUDICIÁRIO POR SUA EXCELÊNCIA EM GESTÃO ESTRATÉGICA DE PESSOAS

#### CONTRIBUIÇÃO PARA A ORGANIZAÇÃO

ATENDER O CLIENTE QUE BUSCA POR SERVIÇOS CONCERNENTES À GESTÃO DE PESSOAS

BENEFICIAR PESSOAS COM AÇÕES DE CIDADANIA

#### PROCESSOS INTERNOS

PROMOVER A MELHORIA CONTÍNUA DOS SERVIÇOS NAS ÁREAS DE GESTÃO DE PESSOAS

BUSCAR A MELHOR ADEQUAÇÃO DA FORÇA DE TRABALHO

#### PESSOAS E RECURSOS

APRIMORAR COMPETÊNCIAS DOS SERVIDORES DO STJ

FORTALECER O MODELO DE GESTÃO POR COMPETÊNCIAS

PROMOVER A VALORIZAÇÃO DOS SERVIDORES

ATUAR NA PROMOÇÃO DE SAÚDE E NA PREVENÇÃO DE DOENÇAS DE MAGISTRADOS E SERVIDORES