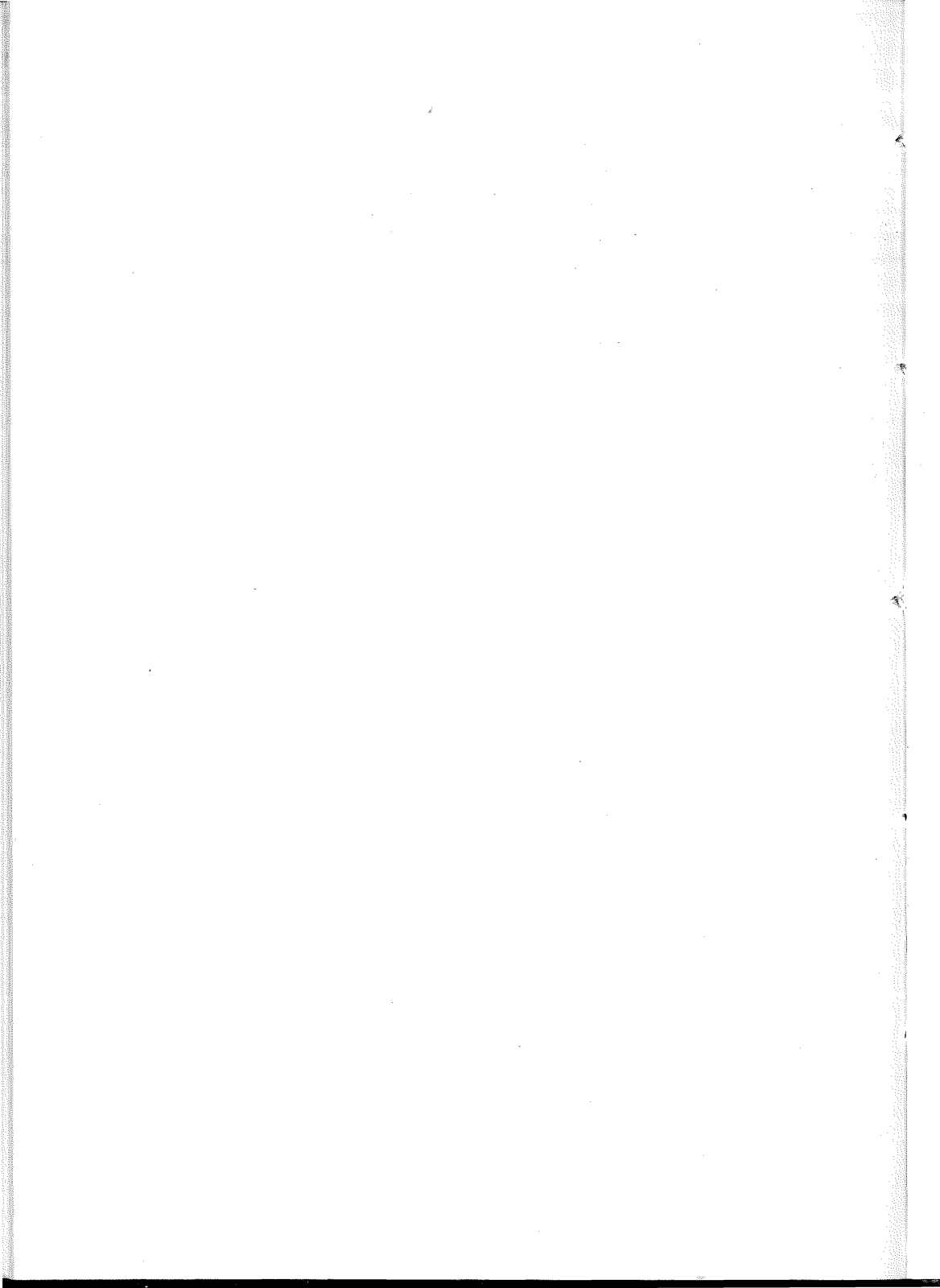


---

## ÍNDICE SISTEMÁTICO

---



## I — MATÉRIA CONSTITUCIONAL

AI na AC 58.597-SP Rel.: Min. Carlos M. Velloso ..... RTFR 161/3

## II — JURISPRUDÊNCIA

### Agravo de Instrumento

Ag 43.330-RS Rel.: Min. José de Jesus Filho ..... RTFR 161/19  
Ag 44.806-PR Rel.: Min. Bueno de Souza ..... RTFR 161/23  
Ag 52.605-SP Rel.: Min. Nilson Naves ..... RTFR 161/27  
Ag 54.612-SP Rel.: Min. Euclides Aguiar ..... RTFR 161/31  
Ag 54.908-PA Rel.: Min. Euclides Aguiar ..... RTFR 161/35  
Ag 55.072-MT Rel.: Min. Eduardo Ribeiro ..... RTFR 161/37  
Ag 56.498-SP Rel.: Min. Ilmar Galvão ..... RTFR 161/45

### Agravo de Instrumento Trabalhista

AgTb 8.284-PB Rel.: Min. Assis Toledo ..... RTFR 161/47

### Apelação Cível e Embargos

AC 54.525-RJ Rel.: Min. Antônio de Pádua Ribeiro ..... RTFR 161/49  
AC 64.658-MG Rel.: Min. Hugo Machado ..... RTFR 161/55  
AC 67.981-BA Rel.: Min. Costa Leite ..... RTFR 161/59  
AC 70.689-RJ Rel.: Min. Geraldo Sobral ..... RTFR 161/63  
AC 73.225-RJ Rel.: Min. José Cândido ..... RTFR 161/69  
AC 73.255-RJ Rel.: Min. Bueno de Souza ..... RTFR 161/73  
AC 83.871-SP Rel.: Min. Bueno de Souza ..... RTFR 161/77  
AC 88.618-BA Rel.: Min. Dias Trindade ..... RTFR 161/81  
AC 98.805-RS Rel.: Min. Assis Toledo ..... RTFR 161/85  
AC 106.634-SP Rel.: Min. Assis Toledo ..... RTFR 161/89  
EAC 112.575-RJ Rel.: Min. Carlos Thibau ..... RTFR 161/91  
AC 113.110-SP Rel.: Min. Antônio de Pádua Ribeiro ..... RTFR 161/95  
AC 115.696-DF Rel.: Min. Armando Rollemberg ..... RTFR 161/109  
AC (EmbDecl) 120.614-PR Rel.: Min. Eduardo Ribeiro ..... RTFR 161/113  
AC 128.129-SP Rel.: Min. Washington Bolívar ..... RTFR 161/117  
AC 129.018-RJ Rel.: Min. Costa Leite ..... RTFR 161/121  
AC 130.217-SP Rel.: Min. Carlos M. Velloso ..... RTFR 161/127  
AC 131.214-RJ Rel.: Min. Bueno de Souza ..... RTFR 161/133  
AC 132.272-MA Rel.: Min. Antônio de Pádua Ribeiro ..... RTFR 161/141  
AC 134.032-DF Rel.: Min. Pedro Acioli ..... RTFR 161/145  
AC 134.550-DF Rel.: Min. Armando Rollemberg ..... RTFR 161/153  
AC 134.899-SP Rel.: Min. Ilmar Galvão ..... RTFR 161/155  
AC 135.958-SC Rel.: Min. Miguel Ferrante ..... RTFR 161/159  
AC 136.328-SP Rel.: Min. Miguel Ferrante ..... RTFR 161/165  
AC 139.214-SC Rel.: Min. Pedro Acioli ..... RTFR 161/169

AC	139.462-SC	Rel.: Min. Pedro Acioli .....	RTFR 161/171
AC	143.863-RN	Rel.: Min. Pedro Acioli .....	RTFR 161/175
AC	144.314-RJ	Rel.: Min. Dias Trindade .....	RTFR 161/179
AC	144.937-DF	Rel.: Min. Carlos Thibau .....	RTFR 161/181
AC	145.106-MG	Rel.: Min. Eduardo Ribeiro .....	RTFR 161/183
AC	146.357-BA	Rel.: Min. William Patterson .....	RTFR 161/185
AC	147.689-SC	Rel.: Min. Ilmar Galvão .....	RTFR 161/191
AC	148.231-SC	Rel.: Min. Ilmar Galvão .....	RTFR 161/193
AC	151.432-RJ	Rel.: Min. Miguel Ferrante .....	RTFR 161/197
AC	151.926-DF	Rel.: Min. Sebastião Reis .....	RTFR 161/199
AC	153.164-RJ	Rel.: Min. Américo Luz .....	RTFR 161/201
AC	153.209-SC	Rel.: Min. Bueno de Souza .....	RTFR 161/203

#### Apelação Criminal

ACr	4.610-PE	Rel.: Min. Carlos Thibau .....	RTFR 161/209
ACr	7.034-BA	Rel.: Min. José Dantas .....	RTFR 161/213
ACr	7.129-SP	Rel.: Min. Edson Vidigal .....	RTFR 161/219
ACr	7.144-RN	Rel.: Min. Edson Vidigal .....	RTFR 161/223
ACr	7.227-BA	Rel.: Min. William Patterson .....	RTFR 161/225
ACr	7.519-RJ	Rel.: Min. Nilson Naves .....	RTFR 161/231

#### Conflito de Competência

CC	7.370-DF	Rel.: Min. José Dantas .....	RTFR 161/235
CC	7.658-SP	Rel.: Min. Torreão Braz .....	RTFR 161/241
CC	7.898-PE	Rel.: Min. Otto Rocha .....	RTFR 161/243
CC	8.000-SP	Rel.: Min. Miguel Ferrante .....	RTFR 161/247

#### Dissídio Coletivo

DC	08-DF	Rel.: Min. José Dantas .....	RTFR 161/251
----	-------	------------------------------	--------------

#### Habeas Corpus e Recurso em Habeas Corpus

HC	5.746-SP	Rel.: Min. Flaquer Scartezzini .....	RTFR 161/255
RHC	6.858-MG	Rel.: Min. Nilson Naves .....	RTFR 161/259
HC	7.050-RJ	Rel.: Min. Assis Toledo .....	RTFR 161/263
HC	7.225-MT	Rel.: Min. Costa Leite .....	RTFR 161/269
RHC	7.286-BA	Rel.: Min. Dias Trindade .....	RTFR 161/275
HC	7.304-PR	Rel.: Min. Edson Vidigal .....	RTFR 161/277
HC	7.314-PA	Rel.: Min. Edson Vidigal .....	RTFR 161/281

#### Mandado de Segurança e Apelação

AMS	98.876-RJ	Rel.: Min. Bueno de Souza .....	RTFR 161/285
AMS	100.214-PR	Rel.: Min. Geraldo Sobral .....	RTFR 161/291
AMS	104.337-PR	Rel.: Min. Hugo Machado .....	RTFR 161/295
AMS	105.607-SP	Rel.: Min. Américo Luz .....	RTFR 161/299
AMS	105.951-RS	Rel.: Min. Carlos M. Velloso .....	RTFR 161/309
MS	107.941-DF	Rel.: Min. Flaquer Scartezzini .....	RTFR 161/313
AMS	108.525-RJ	Rel.: Min. Carlos M. Velloso .....	RTFR 161/317
AMS	108.532-SP	Rel.: Min. Geraldo Sobral .....	RTFR 161/321
AMS	111.632-DF	Rel.: Min. Torreão Braz .....	RTFR 161/327
MS	113.488-DF	Rel.: Min. Sebastião Reis .....	RTFR 161/331
AMS	114.189-MG	Rel.: Min. Flaquer Scartezzini .....	RTFR 161/343
AMS	114.200-RS	Rel.: Min. Washington Bolívar .....	RTFR 161/349
MS	115.533-DF	Rel.: Min. Nilson Naves .....	RTFR 161/353
AMS	116.429-SC	Rel.: Min. Costa Leite .....	RTFR 161/357
AMS	117.877-SP	Rel.: Min. Sebastião Reis .....	RTFR 161/359
AMS	117.926-RJ	Rel.: Min. William Patterson .....	RTFR 161/361
MS	117.954-PE	Rel.: Min. Carlos Thibau .....	RTFR 161/365

MS	118.354-DF	Rel.: Min. Washington Bolívar .....	RTFR 161/369
AMS	119.646-BA	Rel.: Min. Antônio de Pádua Ribeiro .....	RTFR 161/373
MS	135.628-DF	Rel.: Min. Torreão Braz .....	RTFR 161/377

**Recurso Ordinário**

RO	4.810-PE	Rel.: Min. Flaquer Scartezzini .....	RTFR 161/381
RO	6.413-PE	Rel.: Min. Washington Bolívar .....	RTFR 161/385
RO	9.175-RS	Rel.: Min. Dias Trindade .....	RTFR 161/393
RO	10.206-RJ	Rel.: Min. José Dantas .....	RTFR 161/395
RO	11.061-PA	Rel.: Min. William Patterson .....	RTFR 161/397

**Remessa Ex Officio e Embargos**

REO	101.271-SP	Rel.: Min. Geraldo Sobral .....	RTFR 161/403
REO	104.511-MG	Rel.: Min. Hugo Machado .....	RTFR 161/405
REO	111.218-DF	Rel.: Min. Sebastião Reis .....	RTFR 161/409
EREO	123.314-PR	Rel.: Min. Torreão Braz .....	RTFR 161/413
REO	127.291-DF	Rel.: Min. Armando Rollemberg .....	RTFR 161/417
REO	136.895-MG	Rel.: Min. Armando Rollemberg .....	RTFR 161/419

**III — DESPACHOS EM RECURSOS EXTRAORDINÁRIOS**

CC	6.957-MG	Rel.: Min. Gueiros Leite .....	RTFR 161/423
RO	8.688-RS	Rel.: Min. Gueiros Leite .....	RTFR 161/425
REO	89.370-PA	Rel.: Min. Gueiros Leite .....	RTFR 161/427
AMS	109.429-SP	Rel.: Min. Gueiros Leite .....	RTFR 161/429

**IV — PROVIMENTOS DO CONSELHO DA JUSTIÇA FEDERAL**

Nº 365, de 13 de setembro de 1988 .....	RTFR 161/433
Nº 366, de 13 de setembro de 1988 .....	RTFR 161/434